



INSTALAČNÍ MANUÁL

Bezpečnostní dveře

NEXT SD 104F, SD 104PD



Požární provedení **SD 104F**

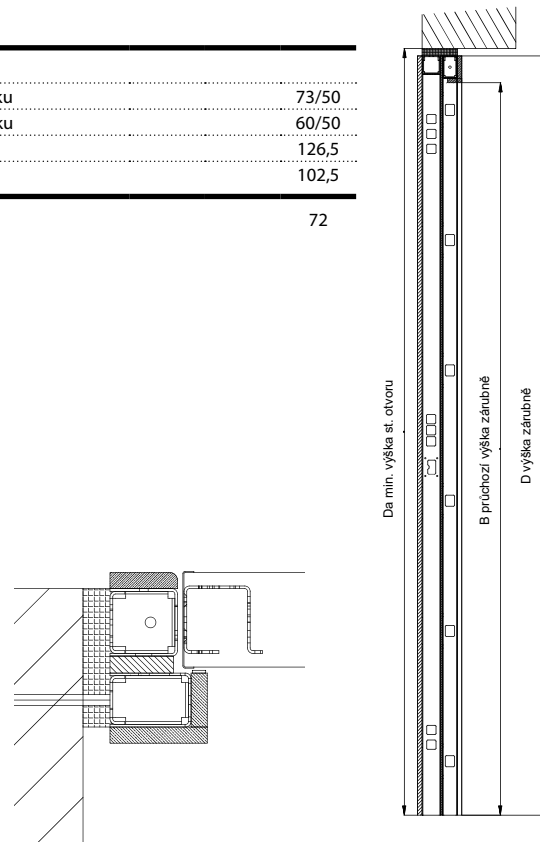
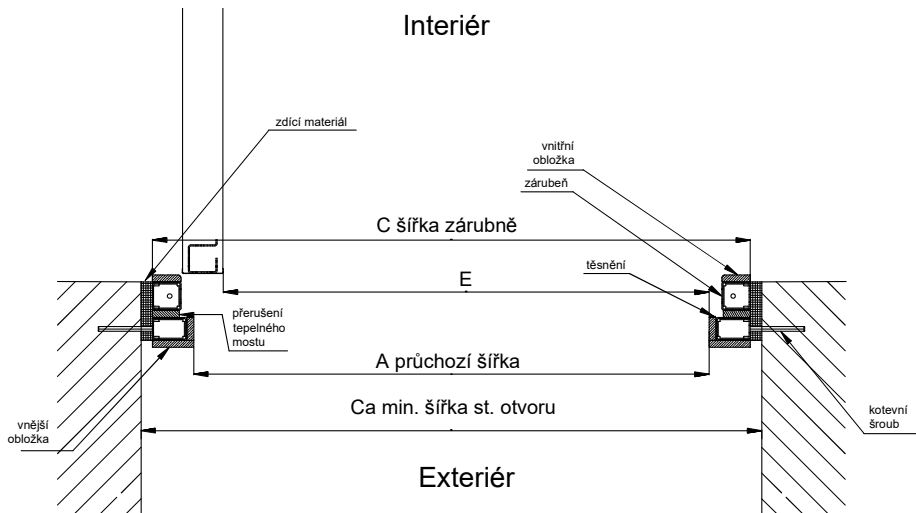
Základní rozměry

ŠÍŘKA DVEŘÍ	800	900	1000
A průchozí šířka zárubně	800	900	1000
C šířka zárubně	944	1044	1144
Ca minimální šířka stavebního otvoru	984	1084	1184
E průchozí šířka při otevření na 90. stupňů	748	848	948

VÝŠKA DVEŘÍ	2000	2100	2200
B průchozí výška zárubně	2000	2100	2200
D výška zárubně	2072	2172	2272
Da minimální výška stavebního otvoru	2092	2192	2292

ZÁRUBEŇ	
Šířka s obložkami zevnitř/zvenku	73/50
Šířka bez obložek zevnitř/zvenku	60/50
Hloubka s obložkami	126,5
Hloubka bez obložek	102,5

tloušťka dveří	72
-----------------------	----



Exteriérové provedení **SD 104PD**

Základní rozměry

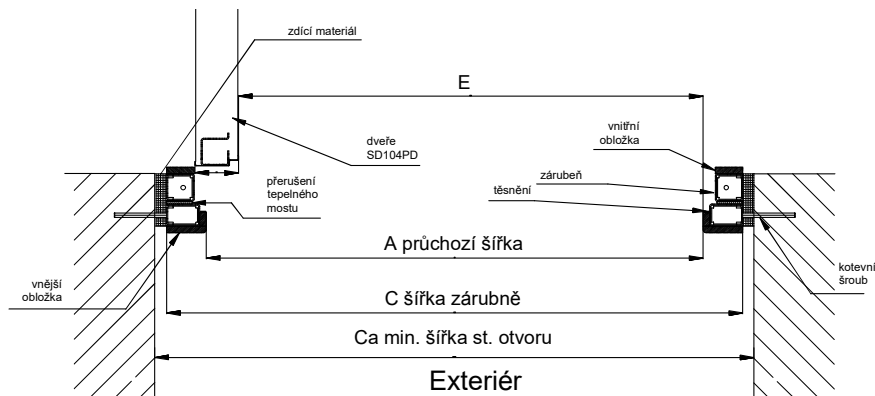
ŠÍŘKA DVEŘÍ	800	900	1000
A průchozí šířka zárubně	800	900	1000
C šířka zárubně	944	1044	1144
Ca minimální šířka stavebního otvoru	984	1084	1184
E průchozí šířka při otevření na 90. stupňů	741	841	941

VÝŠKA DVEŘÍ	2000	2100	2200
B průchozí výška zárubně	2000	2100	2200
D výška zárubně	2072	2172	2272
Da minimální výška stavebního otvoru	2092	2192	2292

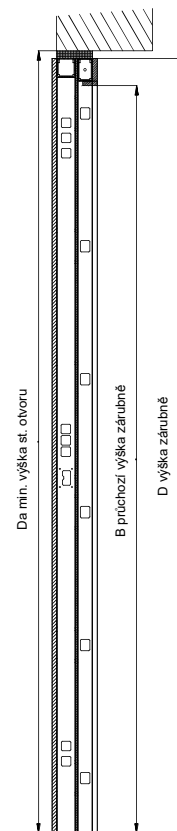
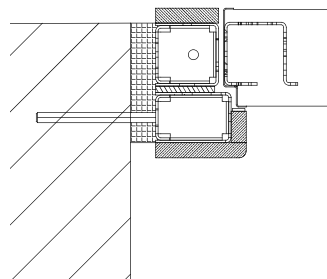
ZÁRUBEŇ	
Šířka s obložkami zevnitř/zvenku	73/50
Šířka bez obložek zevnitř/zvenku	60/50
Hloubka s obložkami	119
Hloubka bez obložek	95

tloušťka dveří	79
-----------------------	----

Interiér



Exteriér



Pokyny k instalaci

- Bezpečnostní požární dveře NEXT SD 104 a exteriérové dveře SD 104PD jsou určeny k montáži se speciální zárubní s přerušeným tepelným mostem. Dveře jsou tzv. bezfalcové se skrytými panty. Na příslušné pohledové straně dveří splývá plocha dveřního křídla s plochou okolní stěny tak, že plocha dveřního křídla je v jedné rovině s plochou okolní stěny. Plášť (obložení) stěny je přetažen přes zárubeň. Viditelná je tedy jen několikamilimetrová obrysová spára mezi dveřním křídlem a lemem zárubně.
- V souladu s tím umístíme zárubeň ve stěně tak, aby nejvyšší čelní hrana zárubně ležela vysunuta, nebo zapuštěna v rovině okolní stěny. Dveře budou ze zárubně vystupovat o 12,8 mm, nutno s tímto výškovým rozdílem počítat před finálním obkladem. Uvedené zásady platí pro oba druhy dveří. Spodní hrana zárubně je zároveň s úrovní čisté podlahy včetně podlahové krytiny.
- Připravenou zárubeň umístíme do stavebního otvoru, jehož rozměry jsou cca o 20 mm větší než vnější rozměry zárubně.

- Před montáží zkontrolujeme typ (levá - pravá, popř. SD 104 - SD 104PD), správnou geometrii a rozměry zárubně (pravé úhly, vodorovnost a svislost příslušných částí). Kontrolu provedeme přeměřením, porovnáním úhlopříčných rozměrů, přiložením úhelníku, vodováhy apod. V případě menších odchylek lze zárubeň srovnat jemnými údery např. o zem.
- Zárubeň (vč. dřevěného montážního přípravku) se kotví závitovou tyčí M12 do chemické malty přes kotevní otvory, jejichž počet závisí na výšce zárubně. Po zatuhnutí chemické malty dotáhneme přes ploché podložky tak, že nesmí dojít k deformaci zárubně a požadovaného rozměru.
- Otvory podél zárubně vyplníme maltou, popř. jiným zdicím materiálem, např. rychletuhnoucím betonem BN30. Pokud se okolní plocha zárubně omítá, tloušťka omítky by měla být 1 - 2 mm pod okrajem lemu zárubně, aby zbylo místo pro finální vrstvu (např. štuk). Vše necháme dostatečně zaschnout a pak odstraníme dočasné fixační pomůcky.
- Vše očistíme od zdicích materiálů příp. montážní pěny
- Nyní lze osadit a seřadit dveřní křídlo.

NEXT s.r.o.

Pobřežní 8, 186 00 Praha 8, tel.: 224 816 458, info linka: 777 335 878, e-mail: next@next.cz

NEXT Brno s.r.o.
Mlýnská 9a
602 00 Brno
Tel.: 543 216 616
Info linka: 777 717 371
E-mail: brno@next.cz

NEXT Plzeň s.r.o.
Pod Všemi svatými 6
301 00 Plzeň
Tel.: 377 226 352
Info linka: 777 652 588
E-mail: plzen@next.cz

NEXT Security Ostrava s.r.o.
Slévárenská 22
709 00 Ostrava
Tel.: 596 139 106
Info linka: 777 271 400
E-mail: ostrava@next.cz

NEXT Hradec Králové s.r.o.
Foerstrova 1682/3a
500 02 Hradec Králové
Tel.: 495 518 719
Info linka: 777 250 018
E-mail: hradec@next.cz

www.next.cz

