

# System JABLOTRON 100



## Produktová řada

Alarm  
s revolučním  
ovládáním

**JABLOTRON**  
CREATING ALARMS

# OCENĚNÍ

System si získává tisíce zákazníků po celém světě nejen díky své variabilitě, ale i prestižním oceněním, které mu udělily odborné komise na českých a mezinárodních veletrzích. K těm nejvýznamnějším patří:

- ▶ Zlatá plaketa – hlavní cena výstavy CONECO 2012 v Bratislavě
- ▶ Hlavní cena výstavy PRAGOALARM 2012 v Praze
- ▶ Hlavní cena výstavy MIPS 2012 v Moskvě
- ▶ Hlavní cena veletrhu ELO SYS 2012 v Trenčíně
- ▶ Čestné uznání na veletrhu AMPER 2012 v Brně
- ▶ Ocenění na mezinárodním veletrhu IFSEC 2012 v Birminghamu
- ▶ Čestné uznání za výrobek roku 2013
- ▶ Čestné uznání pro Webovou samoobsluhu Jablotron na veletrhu AMPER 2014 v Brně
- ▶ Ocenění novinka veletrhu CONECO/RACIOENERGIA 2014 v Bratislavě



# OBSAH

<b>ÚSTŘEDNY A KOMUNIKÁTORY</b>	4
<b>SBĚRNICOVÉ PRVKY</b>	6
Přístupové moduly	6
<b>Detektory</b>	9
Detektory pohybu PIR	9
Detektory plášťové ochrany	11
Environmentální detektory	12
Příslušenství detektorů	14
<b>Sirény</b>	14
Výstupní a indikační moduly	15
Příslušenství	17
<b>RÁDIOVÉ PRVKY</b>	19
Bezdrátové přístupové moduly	20
<b>Bezdrátové detektory</b>	21
Detektory pohybu a kombinované detektory	21
Venkovní detektory	24
Detektory plášťové ochrany	26
Environmentální detektory	27
Bezdrátové sirény	30
Dálková ovládání	31
Bezdrátové výstupní moduly	34
<b>SOFTWARE</b>	35

# ÚSTŘEDNY A KOMUNIKÁTORY

## Ústředna s vestavěnými GSM/GPRS a LAN komunikátory



JA-106K

JA-106K je plnou verzí ústředny zabezpečovacího systému JABLOTRON 100. Nabízí flexibilitu nastavování a umožňuje inteligentní ochranu větších rodinných domů, kanceláří a firem. Rovněž také nabízí flexibilní řešení ochrany obytných komplexů, administrativních budov a firem, které potřebují systém o mnoha sekcích. Požadované nastavení a velikost systému se programují prostřednictvím softwaru F-Link.

Ústředna JA-106K nabízí:

- až 120 bezdrátových nebo sběrnicových zón
- až 300 uživatelských kódů
- až 15 sekund
- až 32 programovatelných výstupů PG
- 20 vzájemně nezávislých kalendářů
- SMS a hlasové reporty ze systému až 25 uživatelům
- vzdálené ovládání přes SMS, hlasové menu a aplikaci MyJABLOTRON
- 4 nastavitelné PCO
- 5 volitelných protokolů pro PCO

Ústředna má vestavěné GSM/GPRS a LAN komunikátory, které umožňují hlasovou, SMS, GPRS a LAN komunikaci s koncovými uživateli nebo středisky PCO. Je vybavena 4GB paměťovou kartou pro uchování dat událostí, hlasových zpráv, ukládání snímků atd.

Ústředna má:

- 2 vzájemně nezávislé (oddělené) svorkovnice pro připojení sběrnice
- 1 vnitřní konektor určený výhradně pro radiový modul (JA-110R)
- 1 LAN konektor
- 1 USB konektor pro nastavení ústředny a vyčtení fotografií
- 1 konektor pro připojení dalšího komunikátoru či modulu (např. PSTN)

- ▶ Napájení: 230 V/50 Hz
- ▶ Napájecí zdroj: A (EN 50131-6)
- ▶ Zálohovací akumulátor: 12 V až 18 Ah
- ▶ Maximální doba dobíjení akumulátoru: 72 hodin
- ▶ Napájení datové sběrnice: max. zatížení 1,2 A
- ▶ Maximální krátkodobý výstupní proud (5 min.): 2 A
- ▶ Záložní napájení sběrnice: pro 18 Ah akumulátor po dobu 12 hodin při max. odběru 1,2 A
- ▶ Paměť událostí: na více jak 10 mil. událostí obsahující datum a čas
- ▶ Funkce ověřování poplachu druhým detektorem nebo opětovnou reakcí ze stejného detektoru s volitelným zpožděním (10 s - 2 min)
- ▶ Stupeň zabezpečení: 2 podle EN 50131-1, EN 50131-6 a EN 50131-5-3 a EN 50131-3
- ▶ Prostředí dle EN 50131-1: II., vnitřní všeobecné
- ▶ Rozměry: 357 x 297 x 105 mm
- ▶ Ústředna lze koupit ve verzi s radiovým modulem JA-110R (JA-106KR)
- ▶ Pracovní frekvence JA-110R: obousměrný protokol Jablotron 868,1 MHz

## Modul telefonního komunikátoru



JA-190X

Komunikátor pevné telefonní linky JA-190X je určen pro ústředny systému JABLOTRON 100. Nabízí komunikaci prostřednictvím CID s PCO a možnost hlasových zpráv. Telefonní komunikátor rovněž umožňuje vzdálené ovládání systému přes hlasové menu ústředny.

- ▶ 2 vstupní a výstupní svorky pro pevnou telefonní linku
- ▶ Protokoly PCO: CID DTMF, SIA DC-05 nebo SIA FSK podle normy DC-03
- ▶ Detekce CLIP
- ▶ Detekce selhání linky
- ▶ V souladu s: EN 301437
- ▶ Hlasové zprávy
- ▶ Vzdálené ovládání systému: přes hlasové menu ústředny

## Ústředna s vestavěnými GSM/GPRS, LAN komunikátory a rádiovým modulem



### JA-101KR-LAN

Ústředna JA-101KR-LAN je základní prvek zabezpečovacího systému JABLOTRON 100. Umožňuje flexibilní nastavování a snadnou ochranu malých podnikatelských prostor, chalup, kanceláří ve sběrníkovém provedení, tak i středně velkých prostor, rodinných domů či firem v řešení bezdrátovém popřípadě kombinovaném. Požadované nastavení a velikost systému se provádí prostřednictvím softwaru F-Link.

Ústředna JA-101KR-LAN nabízí:

- až 50 bezdrátových nebo sběrníkových zón
- až 50 uživatelských kódů
- až 8 sekcí
- až 16 programovatelných výstupů PG
- 20 vzájemně nezávislých kalendářů
- SMS a hlasové reporty ze systému až 8 uživatelům
- vzdálené ovládání přes SMS, hlasové menu a aplikaci MyJABLOTRON
- 4 nastavitelné PCO
- 5 volitelných protokolů pro PCO

Ústředna má vestavěné GSM/GPRS a LAN komunikátory, které umožňují hlasovou, SMS, GPRS a LAN komunikaci s koncovými uživateli nebo středisky PCO. Je vybavena 4 GB paměťovou kartou pro uchování dat událostí, hlasových zpráv, ukládání snímků atd.

Ústředna má:

- 1 svorkovnici pro připojení sběrnice
- 1 vnitřní konektor určený výhradně pro rádiový modul (JA-110R)
- 1 LAN konektor
- 1 USB konektor pro nastavení ústředny a vyčtení fotografií
- 1 konektor pro připojení dalšího komunikátoru či modulu (např. PSTN)

- ▶ Napájení: 230 V/50 Hz
- ▶ Napájecí zdroj: A (EN 50131-6)
- ▶ Zálohovací akumulátor: 12 V až 2,6 Ah
- ▶ Maximální doba dobíjení akumulátoru: 72 hodin
- ▶ Maximální trvalé zatížení sběrnice: 400 mA
- ▶ Maximální krátkodobý výstupní proud (5 min.): 1 A
- ▶ Záložní napájení sběrnice: pro 2,6 Ah akumulátor po dobu 12 hodin při max. odběru 85 mA
- ▶ Paměť událostí: na více jak 10 mil. událostí obsahující datum a čas
- ▶ Funkce ověřování poplachu druhým detektorem nebo opětovnou reakcí ze stejného detektoru s volitelným zpožděním (10 s - 2 min)
- ▶ Stupeň zabezpečení: 2 podle EN 50131-1, EN 50131-6 a EN 50131-5-3 a EN 50131-3
- ▶ Prostředí dle EN 50131-1: II., vnitřní všeobecné
- ▶ Provozní teplota: -20 až +40 °C
- ▶ Rozměry: 258 × 214 × 77 mm
- ▶ Ústředna je ve verzi s rádiovým modulem JA-110R
- ▶ Pracovní frekvence JA-110R: obousměrný protokol Jablotron 868,1 MHz

## Ústředna s vestavěným GSM/GPRS komunikátorem



### JA-101K

Ústředna JA-101K je základní prvek zabezpečovacího systému JABLOTRON 100. Parametry odpovídají ústředně JA-101K-LAN až na následující odlišnosti:

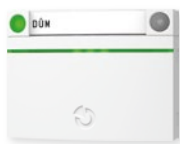
**Ústředna neobsahuje LAN komunikátor.**

- ▶ Záložní napájení sběrnice: pro 2,6 Ah akumulátor po dobu 12 hodin při max. odběru 125 mA
- ▶ Ústředna lze koupit ve verzi s rádiovým modulem JA-110R (katalogové označení: JA-101KR)
- ▶ Pracovní frekvence JA-110R: obousměrný protokol Jablotron 868,1 MHz (jen u JA-101KR)

# SBĚRNICOVÉ PRVKY

## Přístupové moduly

### Sběrníkový přístupový modul RFID



JA-112E

JA-112E je přístupový modul s RFID čtečkou pro ovládání zabezpečovacího systému JABLOTRON 100. Obsahuje jeden ovládací segment, a pokud je potřeba, může být vybaven až 19ti ovládacími segmenty JA-192E. Umožňuje ovládání zabezpečovacího systému pomocí segmentů. Komunikuje prostřednictvím sběrnice a je z ní napájen. Modul má funkci úspory energie během výpadku napájení. Přístupový modul je adresovatelný a obsazuje v systému jednu pozici.

- ▶ Napájení: přes sběrnici ústředny, 12 V (9 – 15 V)
- ▶ Spotřeba: 10 mA při výpadku AC
- ▶ Pracovní frekvence RFID: EM 125 kHz
- ▶ Klidová spotřeba: max. 15 mA
- ▶ Rozměry: 76 × 102 × 33 mm
- ▶ Prostředí dle EN 50131-1: II., vnitřní všeobecné
- ▶ Provozní teplota: –10 až +40 °C
- ▶ Stupeň zabezpečení: 2 dle EN 50131-1, 50131-3

### Sběrníkový přístupový modul s klávesnicí a RFID



JA-113E

JA-113E je přístupový modul s ovládací klávesnicí a čtečkou RFID karet pro ovládání zabezpečovacího systému. Obsahuje jeden ovládací segment, a pokud je potřeba, může být vybaven až 19ti ovládacími segmenty JA-192E pro ovládání systému. Komunikuje prostřednictvím sběrnice a je z ní napájen. Modul má funkci úspory energie během výpadku napájení. Přístupový modul je adresovatelný a obsazuje v systému jednu pozici.

- ▶ Napájení: přes sběrnici ústředny, 12 V (9 – 15 V)
- ▶ Spotřeba: 10 mA při výpadku AC
- ▶ Pracovní frekvence RFID: EM 125 kHz
- ▶ Klidová spotřeba: max. 20 mA
- ▶ Rozměry: 98 × 102 × 33 mm
- ▶ Prostředí dle EN 50131-1: II., vnitřní všeobecné
- ▶ Provozní teplota: –10 až +40 °C
- ▶ Stupeň zabezpečení: 2 dle EN 50131-1, 50131-3

### Sběrníkový přístupový modul s displejem, klávesnicí a RFID



JA-114E

JA-114E je přístupový modul s LCD displejem, ovládacími klávesami a čtečkou RFID pro ovládání zabezpečovacího systému. Obsahuje jeden ovládací segment a pokud je potřeba, může být vybaven až 19ti ovládacími segmenty JA-192E pro ovládání zabezpečovacího systému. Komunikuje prostřednictvím sběrnice a je z ní napájen. Modul má funkci úspory energie během výpadku napájení. Nabídka menu umožňuje pohodlné ovládání a správu sekcí, zón, uživatelů a historii událostí. Přístupový modul je adresovatelný a obsazuje v systému jednu pozici.

- ▶ Napájení: přes sběrnici ústředny, 12 V (9 – 15 V)
- ▶ Spotřeba: 15 mA při výpadku AC
- ▶ Pracovní frekvence RFID: EM 125 kHz
- ▶ Klidová spotřeba: max. 50 mA
- ▶ Rozměry: 151 × 102 × 33 mm
- ▶ Prostředí dle EN 50131-1: II., vnitřní všeobecné
- ▶ Provozní teplota: –10 až +40 °C
- ▶ Stupeň zabezpečení: 2 dle EN 50131-1, 50131-3



## Ovládací segment přístupových modulů



JA-192E

JA-192E je ovládací segment pro přístupové moduly JA-112E, JA-113E, JA-114E, JA-152E, JA-153E a JA-154E.

Umožňuje uživateli snadné ovládání funkcí zabezpečovacího systému:

- společný segment
- ovládání sekcí (zajištění, částečné zajištění, odjištění)
- ovládání výstupů PG (PG ON – zapnut a PG OFF – vypnut)
- tísňová volání (panik, upozornění na zdravotní stav a další)
- zobrazování stavu systému

- ▶ Napájení: přes přístupový modul
- ▶ Klidová spotřeba: 0,5 mA
- ▶ Rozměry: 15 × 102 × 33 mm
- ▶ Prostředí dle EN 50131-1: II., vnitřní všeobecné
- ▶ Provozní teplota: -10 až +40 °C

## Sběrnice venkovní čtečka RFID



JA-122E

Čtečku RFID čipů JA-122E lze použít k aktivaci PG výstupu. Lze využít např. k ovládání přístupu (otevírání dveřního zámku). Disponuje čtecí plochou a optickou signalizací stavu. Čtečka je adresovatelná a obsazuje v systému jednu pozici.

- ▶ Napájení: ze sběrnice ústředny 12 V (9 – 15 V)
- ▶ Klidová spotřeba: 15 mA
- ▶ Pracovní frekvence RFID: EM 125 kHz
- ▶ Rozměry: 151,5 × 46 × 22,5 mm
- ▶ Provozní teplota: -25 až +60 °C
- ▶ Prostředí dle EN 50131-1: IV., venkovní všeobecné, krytí IP 65
- ▶ Úroveň zabezpečení: stupeň 2 dle EN 50131-1, EN 50131-3,
- ▶ Splňuje normy: ETSI EN 300330, EN 50130-4, EN 55022, EN 60950-1

## Sběrnice venkovní klávesnice se čtečkou RFID



JA-123E

Klávesnici se čtečkou RFID čipů lze použít k aktivaci PG výstupu (např. k řízení přístupu ovládáním dveřního zámku) nebo k ovládání sekce zabezpečovacího systému. Klávesnice má jeden ovládací segment, čtecí plochu a optickou signalizaci stavu. Signalizace zobrazuje stav funkce přiřazené k segmentu. Červená signálka indikuje zajištěnou sekci/sepnutý PG, zelená signálka indikuje odjištěnou sekci/vypnutý PG. Klávesnice je adresovatelná a obsazuje v systému jednu pozici.

- ▶ Napájení: ze sběrnice ústředny 12 V (9 -15 V)
- ▶ Klidová spotřeba: 15 mA
- ▶ Pracovní frekvence RFID: EM 125 kHz
- ▶ Rozměry: 151,5 × 46 × 22,5 mm
- ▶ Provozní teplota: -25 až +60 °C
- ▶ Prostředí dle EN 50131-1: IV., venkovní všeobecné, krytí IP 65
- ▶ Úroveň zabezpečení: stupeň 2 dle EN 50131-1, EN 50131-3
- ▶ Splňuje normy: ETSI EN 300330, EN 50130-4, EN 55022, EN 60950-1

## Sběrnice tísňové nebo ovládací nástěnné tlačítko



JA-112J

Sběrnice nástěnné tlačítko JA-112J je určeno k vyvolání tísňového poplachu nebo k ovládání PG výstupů. Disponuje dvěma tlačítky a indikační LED, která může signalizovat stisk tlačítka při aktivaci nebo zapnutí či vypnutí PG výstupu (svítí červeně/zeleně). Má také volitelnou funkci odložené aktivace tísňového poplachu (kdy lze aktivaci zrušit opětovným stiskem). Odložení tísně signalizuje blikáním červené LED. Tlačítko je adresovatelné a obsazuje v systému jednu pozici.

- ▶ Napájení: ze sběrnice ústředny 12 V (9-15V)
- ▶ Klidová spotřeba: 5 mA
- ▶ Rozměry: 80 × 80 × 29 mm
- ▶ Prostředí dle EN 50131-1: II., vnitřní všeobecné
- ▶ Rozsah pracovních teplot: -10 až +40 °C
- ▶ Úroveň zabezpečení: stupeň 2 dle EN 50131-1, EN 50134-2
- ▶ Dále splňuje: EN 50130-4, EN 55022

## Sběrníkový modul ovládání systému



JA-111H-AD

JA-111H-AD je sběrníkový modul pro ovládání systému JABLOTRON 100. Instaluje se do externího ovládacího zařízení (s kontaktními nebo pulzními výstupy) a umožňuje mu komunikaci po sběrnici systému. Poskytuje pro něj i napájení. Modul umožňuje zajišťovat/odjišťovat pulzně či stavově. Modulem nelze ovládat programovatelné výstupy PG. Modul je adresovatelný a obsazuje v systému jednu pozici.

- ▶ Napájení: ze sběrnice ústředny 12 V (9 – 15 V)
- ▶ Klidová spotřeba: 5 mA
- ▶ Zatížitelnost připojeným ovládačem: max. 50 mA
- ▶ Rozměry: 22 × 27 × 14 mm
- ▶ Úroveň zabezpečení: stupeň 2 dle EN 50131-1, EN 50131-3
- ▶ Prostedí dle EN 50131-1: II., vnitřní všeobecné
- ▶ Provozní teplota: –10 až +40 °C

## Sběrníkové rozhraní RS-485



JA-121T

Modul JA-121T je univerzální převodník na RS-485 pro jiné systémy. Zprostředkovává převod ze sběrnice systému JABLOTRON 100 do sériové linky RS-485 a zpět. Použití například pro spojení s inteligentním domem. Obsahuje obvody galvanického oddělení dimenzované na zkušební napětí 4 kV. Data jsou posílána při změně stavu nebo na vyžádání. V pasivním módu sériová linka RS-485 pouze poslouchá data ze systému JABLOTRON 100. Systém nelze ovládat. Modul je adresovatelný a obsazuje v systému jednu pozici.

- ▶ Napájení: ze sběrnice ústředny 12 V (9 – 15 V)
- ▶ Klidová spotřeba modulu: 10 mA
- ▶ Výstupní část RS-485: 5 V (4,75 až 5,25 V)
- ▶ Galvanické oddělení sběrnice/RS-485: 4 kV
- ▶ Maximální délka kabelu svorky TMP: 3 m
- ▶ Režimy dané vnitřním nastavením: ASCII interface 9600 bd/komunikátor Altonica
- ▶ Rozměry: 52 × 38 × 14 mm
- ▶ Prostedí dle EN 50131-1: II., vnitřní všeobecné
- ▶ Rozsah pracovních teplot: –10 až +40 °C
- ▶ Splňuje: EN 50130-4, EN 55022



#### Sběrníkový PIR detektor pohybu



JA-110P

JA-110P je sběrníkový detektor pohybu PIR určený pro ochranu interiérů prostřednictvím infrapasivní detekce pohybu v místnosti. Charakteristiky detekce lze optimalizovat pomocí výměnných čoček pro hlídání dlouhých chodeb, pro zamezení spuštění poplachu pohybem domácího zvířete nebo hlídání vertikální záclonou (JS-7904 chodbová, JS-7910 zvířecí nebo JS-7901 záclonová). Stupeň odolnosti k falešným poplachům je nastavitelný ve dvou úrovních. Detektor obsazuje v zabezpečovacím systému jednu pozici. Indikace inteligentní paměti SMART MEMORY (SMI) poskytuje vizuální ověření spuštěného detektoru přes LED kontrolku. Indikace SMI je vymazatelná prostřednictvím klávesnice. Detektor je adresovatelný a obsazuje v systému jednu pozici.

- ▶ Napájení: ze sběrnice ústředny 12 V (9 – 15 V)
- ▶ Klidová spotřeba: 5 mA
- ▶ Montážní výška: 2,5 m nad podlahu
- ▶ Úhel detekce/délka záběru: 110°/12 m (se standardní čočkou)
- ▶ Rozměry: 97 × 60 × 52 mm
- ▶ Úroveň zabezpečení: stupeň 2, EN 50131-1, EN 50131-2-2
- ▶ Prostředí dle EN 50131-1: II., vnitřní všeobecné
- ▶ Provozní teplota: -10 až +40 °C

#### Sběrníkový detektor pohybu osob a rozbití skla



JA-120PB

Detektor JA-120PB slouží k prostorové detekci pohybu osob v interiéru budov a k detekci rozbití skleněných ploch tvořících plášť budovy. Obsahuje dva nezávislé detektory. K detekci pohybu osob využívá PIR senzor. Charakteristiky detekce lze optimalizovat pomocí výměnných čoček pro hlídání dlouhých chodeb, pro zamezení spuštění poplachu pohybem domácího zvířete nebo hlídání vertikální záclonou (JS-7904 chodbová, JS-7910 zvířecí nebo JS-7901 záclonová). Rozbití skleněných ploch detekuje detektor tříštění skla. Detekce je založena na duální technologii (detekce změny tlaku vzduchu provázené charakteristickým zvukem rozbíjení skla). Jeho citlivost je nastavitelná. Detektor je adresovatelný a obsazuje v systému dvě pozice.

- ▶ Napájení: ze sběrnice ústředny 12 V (9 – 15 V)
- ▶ Klidová spotřeba: 5 mA
- ▶ Montážní výška: 2,5 m nad podlahu
- ▶ Úhel detekce/délka záběru PIR: 110°/12 m (se standardní čočkou)
- ▶ Detekční vzdálenost GBS: 9 m (skleněná tabule min. 0,6 × 0,6 m)
- ▶ Rozměry: 95 × 60 × 55 mm
- ▶ Úroveň zabezpečení: stupeň 2, EN 50131-1, EN 50131-2-2, CLC/TS 50131-2-7-1
- ▶ Prostředí dle EN 50131-1: II., vnitřní všeobecné
- ▶ Provozní teplota: -10 až +40 °C
- ▶ Splňuje normy: EN 50130-4, EN 55022

## Sběrníkový kombinovaný PIR a MW detektor pohybu



JA-120PW

Detektor JA-120PW je určen k prostorové detekci pohybu osob v interiéru budov. Díky kombinaci PIR detekce pohybu a mikrovlnné detekce je detektor vysoce odolný proti falešným poplachům. Detektor střeží jako klasický PIR detektor a jakmile zjistí pohyb ve střeženém prostoru, aktivuje mikrovlnný detektor, který potvrzuje předešlou aktivaci PIR. Teprve po potvrzení pohybu z MW detektoru je poplach odeslán ústředně systému. Charakteristiky detekce lze optimalizovat pomocí výměnných čoček pro hlídání dlouhých chodeb, pro zamezení spuštění poplachu pohybem domácího zvířete nebo hlídání vertikální záclonou (JS-7904 chodbová, JS-7910 zvířecí nebo JS-7901 záclonová). Detektor obsazuje v zabezpečovacím systému jednu pozici.

- ▶ Napájení: ze sběrnice ústředny 12 V (9 – 15 V)
- ▶ Klidová spotřeba: 5 mA
- ▶ Montážní výška: 2,5 m nad podlahu
- ▶ Úhel detekce/délka záběru: 110°/12 m (se standardní čočkou)
- ▶ Rozměry: 95 × 60 × 55 mm
- ▶ Úroveň zabezpečení: stupeň 2, EN 50131-1, EN 50131-2-4
- ▶ Prostředí dle EN 50131-1: II., vnitřní všeobecné
- ▶ Provozní teplota: -10 až +40 °C
- ▶ Splňuje normy: EN 50130-4, EN 55022

## Sběrníkový PIR detektor pohybu s kamerou



JA-120PG

Detektor slouží k prostorové detekci pohybu osob v interiéru budov a **vizuálnímu potvrzení poplachu**. Při zaznamenání pohybu ve střeženém prostoru pořizuje kamera detektoru barevný snímek. Každý snímek je pořízen jako dvoj-expozice: první s nízkým rozlišením (LQ = 320 × 240 bodů), druhá s vysokým rozlišením (HQ = 640 × 480 bodů).

Fotoaparát je vybaven bleskem pro záznamy ve tmě. Snímky jsou ukládány v interní paměti detektoru (vnitřní karta SD) a dále jsou přenášeny do ústředny, odkud mohou být posílány na externí úložiště, na PCO a uživateli.

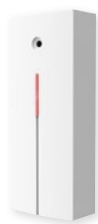
Detektor umí pořídit snímek i **na vyžádání**, např. pro potvrzení požárního poplachu. Toto je možné aktivací PG výstupů nebo vyžádáním z aplikace MyJABLOTRON. Detektor nabízí možnost zaslat i snímky ze zajištěné sekce. Tedy uložené ještě, než došlo ke spuštění poplachu, např. během vstupního zpoždění.

Snímky lze zobrazit softwarem **F-Link** určeným pro montážní partnery, **J-Link** pro koncové uživatele nebo v aplikaci MyJABLOTRON.

Úroveň imunity určuje odolnost proti nechtěným poplachům. Standard kombinuje základní odolnost s rychlou reakcí. Úroveň Zvýšená poskytuje vyšší odolnost, detektor však reaguje pomaleji.

- ▶ Napájení: ze sběrnice ústředny 12 V (9 – 15 V)
- ▶ Úhel detekce/délka záběru: 50°/12 m (se standardní čočkou)
- ▶ Paměťová karta: microSD
- ▶ Akceptovatelné kapacity: 1 GB až 2 GB
- ▶ Prostředí dle EN 50131-1: II., vnitřní všeobecné
- ▶ Provozní teplota: -10 až +40 °C
- ▶ Rozměry: 110 × 60 × 55 mm
- ▶ Úroveň zabezpečení: stupeň 2, EN-50131-1, EN 50131-2-2
- ▶ Splňuje normy: EN 50130-4, EN 55022

## Sběrnicevý akustický detektor rozbití skla



JA-110B

Sběrnicevý detektor rozbití skla JA-110B rozpoznává rozbíjení skleněných výplní dveří a oken. Detekce je založena na duální technologii (detekce změny tlaku vzduchu provázené charakteristickým zvukem rozbíjení skla). Jeho citlivost je nastavitelná. Detektor komunikuje se sběrnicí ústředny a je z ní napájen. Indikace inteligentní paměti SMART MEMORY (SMI) poskytuje vizuální ověření spuštěného detektoru přes LED kontrolku. Indikace SMI je vymazatelná prostřednictvím klávesnice. Detektor je adresovatelný a obsazuje v systému jednu pozici.

- ▶ Napájení: ze sběrnice ústředny 12 V (9 – 15 V)
- ▶ Klidová spotřeba: 5 mA
- ▶ Montážní výška: 2,5 m nad podlahu
- ▶ Délka záběru: do 9 m
- ▶ Minimální rozměry skleněné tabule: 0,6 × 0,6 m
- ▶ Rozměry: 100 × 40 × 22 mm
- ▶ Úroveň zabezpečení: stupeň 2, EN 50131-1, EN 50131-2-7-1
- ▶ Prostředí dle EN 50131-1: II., vnitřní všeobecné
- ▶ Provozní teplota: -10 až +40 °C

## Sběrnicevý modul připojení magnetického detektoru dvouvstupový



JA-110M

Sběrnicevý modul JA-110M slouží k připojení magnetického detektoru otevírání dveří a oken. Obsahuje dva nezávislé programovatelné vstupy NC/NO nebo vyvažované rezistorem. Umožňuje nastavení minimální doby aktivace pro spuštění poplachu (0,5 s, 1 s, 2 s nebo 5 s). Detektor komunikuje po sběrnici a je z ní napájen. Indikace inteligentní paměti SMART MEMORY (SMI) poskytuje vizuální ověření spuštěného detektoru přes LED kontrolku. Detektor je adresovatelný a obsazuje v systému dvě pozice.

- ▶ Napájení: ze sběrnice ústředny 12 V (9 – 15 V)
- ▶ Klidová spotřeba: 5 mA
- ▶ Maximální délka spojovacího kabelu (modul – kontakt): až 3 m
- ▶ Rozměry: 100 × 40 × 22 mm
- ▶ Úroveň zabezpečení: stupeň 2, EN 50131-1, EN 50131-2-3
- ▶ Prostředí dle EN 50131-1: II., vnitřní všeobecné
- ▶ Provozní teplota: -10 až +40 °C

## Sběrnicevý magnetický detektor otevření



JA-111M

Detekuje otevření dveří či oken. S ústřednou komunikuje po sběrnici. Má sabotážní ochranu krytu, která se aktivuje po otevření krytu. K aktivaci senzoru dochází po oddálení permanentního magnetu od senzoru. Indikace inteligentní paměti SMART MEMORY (SMI) poskytuje vizuální ověření spuštěného detektoru přes LED kontrolku. Detektor je adresovatelný a obsazuje v systému jednu pozici.

- ▶ Napájení: ze sběrnice ústředny 12 V (9 – 15 V)
- ▶ Klidová spotřeba: 5 mA
- ▶ Rozměry detektoru: 55 × 26 × 16 mm
- ▶ Rozměry magnetu: 55 × 16 × 16 mm
- ▶ Úroveň zabezpečení: stupeň 2, EN 50131-1, EN 50131-2-6
- ▶ Provozní teplota: -10 až +40 °C
- ▶ Splňuje normy: EN 50130-4, EN 55022



JA-111MB

## Sběrníkový detektor otřesu nebo náklonu



JA-111SH

Sběrníkový detektor JA-111SH má dva režimy činnosti. Režim detekce otřesů (vibrací) dveří, oken, lehkých přiček apod. může indikovat pokus o jejich překonání hrubou silou. Režim detekce náklonu může indikovat nežádoucí manipulaci s cenným předmětem, se kterým je detektor pevně spojen (např. trezory, umělecká díla apod.). Detektor používá polovodičový tříosý akcelerometr s digitálním výstupem. Digitální zpracování signálů zaručuje velkou odolnost vůči falešným poplachům. Indikace inteligentní paměti SMART MEMORY (SMI) poskytuje vizuální ověření spuštěného detektoru přes LED kontrolku. Detektor je adresovatelný a obsazuje v systému jednu pozici.

- ▶ Napájení: ze sběrnice ústředny 12 V (9 – 15 V)
- ▶ Klidová spotřeba: 5 mA
- ▶ Rozměry: 55 × 27 × 16 mm
- ▶ Úroveň zabezpečení: stupeň 2 dle EN 50131-1, CLC/TS 50131-2-8
- ▶ Prostředí dle EN 50131-1: II., vnitřní všeobecné
- ▶ Provozní teplota: –10 až +40 °C
- ▶ Splňuje normy: EN 50130-4, EN 55022

## Sběrníkový modul připojení magnetických detektorů



JA-118M

Modul umožňuje přiřazení až 8 magnetických kontaktů do sběrnice systému JABLOTRON 100. Zapojení je možné volit do rozpínací smyčky, jednoduše vyvažované smyčky ( $R = 1 \text{ k}\Omega$ ) nebo smyčky aktivované opakovanými pulzy (roleta). Způsob zapojení lze zvolit pro každý vstup samostatně. Instaluje se do víceúčelové montážní krabice JA-190PL (nebo do univerzální montážní krabice typu KU-68 a pod.). Detektor je adresovatelný a obsazuje v systému osm za sebou jdoucích pozic.

- ▶ Napájení: ze sběrnice ústředny 12 V (9 – 15 V)
- ▶ Klidová spotřeba: 5 mA
- ▶ Rozměry: 50 × 38 × 14 mm
- ▶ Úroveň zabezpečení: stupeň 2 dle EN 50131-1, EN 50131-3
- ▶ Prostředí dle EN 50131-1: II., vnitřní všeobecné
- ▶ Provozní teplota: –10 až +40 °C
- ▶ Splňuje normy: EN 50130-4, EN 55022

## Environmentální detektory

### Sběrníkový kombinovaný detektor kouře a teploty



JA-110ST

Sběrníkový detektor požáru JA-110ST (kombinace optické a teplotní detekce) detekuje požár v obytných a komerčních budovách. Výrobek obsahuje dva samostatné detektory – optický detektor kouře a teplotní detektor. Umožňuje tak různé nastavení detekce: kouře a zvýšené teploty, kouře nebo zvýšené teploty, jen kouře nebo jen zvýšené teploty. Indikace inteligentní paměti SMART MEMORY (SMI) poskytuje vizuální ověření spuštěného detektoru přes LED kontrolku. Detektor je adresovatelný a obsazuje v systému jednu pozici.

- ▶ Napájení: ze sběrnice ústředny 12 V (9 – 15 V)
- ▶ Klidová spotřeba: 5 mA
- ▶ Detekce požáru: optický rozptyl a teplotní
- ▶ Citlivost detekce požáru:  $m = 0,11 \div 0,13 \text{ dB/m}$  EN 54-7
- ▶ Detekce teploty: třída A2 podle EN 54-5
- ▶ Teplota pro spuštění alarmu: 60 až 70 °C
- ▶ Rozměry: průměr 126 mm, výška 50 mm
- ▶ Provozní teplota: –10 až +70 °C

## Sběrníkový kombinovaný detektor kouře a teploty



JA-111ST

Sběrníkový detektor požáru JA-111ST (kombinace optické a teplotní detekce) detekuje požár v obytných a komerčních budovách. Výrobek obsahuje dva samostatné detektory – optický detektor kouře a teplotní detektor. Umožňuje tak různé nastavení detekce: kouře a zvýšené teploty, kouře nebo zvýšené teploty, jen kouře nebo jen zvýšené teploty. Nastalé nebezpečí detektor indikuje opticky zabudovanou signálkou a akustickým signálem. Indikace inteligentní paměti SMART MEMORY (SMI) poskytuje vizuální ověření spuštěného detektoru přes LED kontrolku. Detektor je adresovatelný a obsazuje v systému jednu pozici.

- ▶ Napájení: ze sběrnice ústředny 9 – 15 V DC/3,5 mA (150 mA při poplachu)  
3× alkalické baterie AA 1,5 V
- ▶ Typická životnost baterií: cca 3 roky
- ▶ Detekce kouře: optický rozptyl světla
- ▶ Citlivost detektoru kouře:  $m=0,11 \div 0,13$  dB/m dle EN 54-7
- ▶ Detekce teplot: třída A1 dle EN 54-5
- ▶ Poplachová teplota: 60 °C až 65 °C
- ▶ Provozní teplota: -10 až +70 °C
- ▶ Rozměry: průměr 126 mm, výška 52 mm

## Sběrníkový detektor teploty



JA-111TH

JA-111TH je sběrníkový teplotní detektor pro měření aktuální teploty. Naměřená data jsou přeposílána přes ústřednu do aplikace MyJABLOTRON. Z aplikace lze poté posílat reporty SMS či e-mailem při podtečení/přetečení uživatelem nastavených teplot a sledovat pomocí grafu změnu teploty za vybraný časový úsek.

- ▶ Napájení: ze sběrnice ústředny 12 V (9 – 15 V)
- ▶ Klidová spotřeba: 3 mA
- ▶ Rozměry: 55 × 26 × 16 mm
- ▶ Přesnost měření teploty:  $\pm 0,5^{\circ}\text{C}$
- ▶ Rozlišení měření teploty: 0,125 °C
- ▶ Rozsah provozních teplot: -20 až +60 °C
- ▶ Prostředí dle EN 50131-1: II., vnitřní všeobecné
- ▶ Splňuje normy: EN 50130-4, EN 55022

## Sběrníkový záplavový detektor



JA-110F

Detektor JA-110F slouží pro indikaci zaplavení prostor (sklep, koupelna apod.) vodou. Tuto informaci přenáší do zabezpečovací ústředny po sběrnici. Při zaplavení elektrod vodou vyše detektor signál aktivace, zklidnění je vysláno, pokud zaplavení elektrod skončí. Detektor nemá sabotážní spínač. Detektor je adresovatelný a obsazuje v systému jednu pozici.

- ▶ Napájení: ze sběrnice ústředny 12 V (9 – 15 V)
- ▶ Detektor: reaguje na zaplavení elektrod vodou
- ▶ Rozměry: 53 × 20 × 5 mm
- ▶ Provozní teplota: -10 až +40 °C
- ▶ Splňuje normy: EN 50130-4, EN 55022

## Sběrníkový modul připojení drátového detektoru



JA-111H

Modul JA-111H slouží k připojení jakéhokoliv drátového detektoru k zabezpečovacímu systému JABLOTRON 100. Modul komunikuje se sběrnicí ústředny a je z ní napájen. Je to vestavný modul, který lze namontovat do drátového detektoru. Nabízí vstup NC nebo NO. Umožňuje nastavení minimální doby aktivace pro spuštění poplachu (0,5 s, 1 s, 2 s nebo 5 s). Modul je adresovatelný a obsazuje v systému jednu pozici.

- ▶ Napájení: ze sběrnice ústředny 12 V (9 – 15 V)
- ▶ Klidová spotřeba: 2 mA
- ▶ Maximální klidová spotřeba připojeného detektoru: 50 mA
- ▶ Rozměry: 22 × 27 × 14 mm
- ▶ Úroveň zabezpečení: stupeň 2, EN 50131-1, EN 50131-3
- ▶ Prostedí dle EN 50131-1: II., vnitřní všeobecné
- ▶ Provozní teplota: -10 až +40 °C

## Sběrníkový expandér – 16 vstupů



JA-116H

Modul JA-116H umožňuje napájení a přiřazení až 16 detektorů s kontaktními výstupy do sběrnice systému JABLOTRON 100. Způsob zapojení lze zvolit pro každý vstup samostatně. Zapojení je možné do spínací i rozpínací smyčky, jednoduše či dvojité vyvažované. Pro vyvažované vstupy se hodnota vyvažovacího odporu nastavuje společně. Modul podporuje vyvážení odpory 1k; 2k2; 3k3; 4k7; 5k6 a 10k. Modul je možno umístit do ústředny JA-106K. Modul je adresovatelný a obsazuje v systému šestnáct po sobě jdoucích pozic.

- ▶ Napájení: ze sběrnice ústředny 12 V (9 – 15 V)
- ▶ Klidová spotřeba: 5 mA
- ▶ Zatížitelnost připojenými zařízeními: max. 4 × 100 mA
- ▶ Rozměry: 66 × 102 × 20 mm
- ▶ Úroveň zabezpečení: stupeň 2 dle EN 50131-1, EN 50131-3
- ▶ Prostedí dle EN 50131-1: II., vnitřní všeobecné
- ▶ Provozní teplota: -10 až +40 °C
- ▶ Splňuje normy: EN 50130-4, EN 55022

## Sirény

### Sběrníková siréna vnitřní



JA-110A

Sběrníková siréna pro vnitřní prostředí JA-110A je určena k akustické signalizaci poplachu, příchodového a odchodového zpoždění či aktivace výstupů PG v zabezpečovacím systému. Siréna je vybavena tlačítkem s programovatelnou funkcí. Nabízí funkci ztišení sirény v objektu při poplachu a to stiskem tlačítka. Toto stisknutí je reportováno na PCO, které může situaci vyhodnotit jako potvrzení pachatele v objektu. Siréna komunikuje se sběrnicí ústředny a je z ní napájena. Siréna je adresovatelná a obsazuje v systému jednu pozici.

- ▶ Napájení: ze sběrnice ústředny 12 V (9 – 15 V)
- ▶ Průměrná klidová spotřeba: 5 mA, při poplachu 30 mA
- ▶ Siréna: piezoelektrická, 90 dB/m
- ▶ Rozměry: 80 × 80 × 30 mm
- ▶ Úroveň zabezpečení: stupeň 2, EN 50131-1, EN 50131-4
- ▶ Prostedí dle EN 50131-1: II., vnitřní všeobecné
- ▶ Provozní teplota: -10 až +40 °C



## Sběrnicevá siréna venkovní



JA-111A



Venkovní zálohová sběrnicevá siréna JA-111A je určena k akustické signalizaci poplachů či aktivace výstupů PG v zabezpečovacím systému. Siréna komunikuje po sběrnici ústředny a je z ní napájena. Má implementovanou funkci úspory energie při výpadku napájení. Má vestavěnou vodováhu pro přesné a snadné umístění při instalaci. K siréně existují alternativní kryty v provedení nerez nebo plast v bílé nebo šedé barvě. Kryty signalizace jsou nabízeny v provedení červené nebo modré. Siréna je adresovatelná a obsazuje v systému jednu pozici.

- ▶ Napájení: ze sběrnice ústředny 12 V (9 – 15 V)
- ▶ Spotřeba: 5 mA při výpadku AC
- ▶ Spotřeba během nabíjení baterie: 50 mA
- ▶ Záložní baterie: NiCd sada 4,8 V/1 800 mAh
- ▶ Životnost baterie: 3 roky
- ▶ Siréna: piezoelektrická, min. 100 dB/m
- ▶ Rozměry: 300 × 200 × 70 mm
- ▶ Úroveň zabezpečení: stupeň 2, EN 50131-1, EN 50131-4
- ▶ Prostředí dle EN 50131-1: IV., venkovní všeobecné
- ▶ Provozní teplota: –25 až +60 °C
- ▶ Stupeň krytí: IP 45

## Výstupní a indikační moduly

### Sběrnicevý silový modul výstupů PG



JA-110N

Silový modul výstupů PG JA-110N nabízí spínací výstupní relé (230 V/16 A) s nastavením NO nebo NC. Příslušný výstup PG je nastavený DIP switchem (obsluhuje jeden z výstupů PG 1 - 32). Modul komunikuje prostřednictvím sběrnice a je napájen sběrnici ústředny. Lze ho instalovat do instalační krabice JA-190PL. Neobsazuje v systému žádnou pozici.

- ▶ Napájení: ze sběrnice ústředny 12 V (9 – 15 V)
- ▶ Spotřeba při vypnutí/zapnutí: 5 mA/45 mA
- ▶ Zatížení výstupního relé: max. 16 A/250 V (indukční zátěž max. 8 A/250 V)
- ▶ Minimální spínací proud: 100 mA při 12 V ss nebo 1,2 W
- ▶ Prostředí dle EN 50131-1: II., vnitřní všeobecné
- ▶ Provozní teplota: –10 až +40 °C

### Sběrnicevý signálový modul výstupů PG



JA-111N

Signálový modul výstupů PG JA-111N obsahuje jedno spínací relé (2 A/60 V DC) s nastavením NO nebo NC. Příslušný výstup PG je programovatelný DIP switchem (obsluhuje jeden z výstupů PG 1 - 32). Modul komunikuje prostřednictvím sběrnice a je napájen sběrnici ústředny. Lze ho instalovat do instalační krabice JA-190PL. Neobsazuje v systému žádnou pozici.

- ▶ Napájení: ze sběrnice ústředny 12 V (9 – 15 V)
- ▶ Spotřeba při vypnutí/zapnutí: 5 mA/25 mA
- ▶ Zatížení výstupního relé: max. 2 A/60 V DC
- ▶ Minimální spínací proud: 10 mA
- ▶ Prostředí dle EN 50131-1: II., vnitřní všeobecné
- ▶ Provozní teplota: –10 až +40 °C

## Sběrnicevý osmikanálový výstupní modul



Osmikanálový výstupní modul poskytuje výstupy pro signalizaci zajištění až 8 sekcí, signalizaci IW/EW poplachů v 8 sekcích nebo stavu až 8 PG výstupů. Je konstruován pro montáž do víceúčelové krabice JA-190PL nebo na DIN lištu. Výstupy jsou izolovány od sběrnice. Nastavování se provádí pomocí DIP switche. Neobsazuje v systému žádnou pozici.

### JA-118N

- ▶ Napájení: ze sběrnice ústředny 12 V (9 – 15 V), max. 10 mA
- ▶ Nastavování: DIP switchem
- ▶ Výstupy: poskytují napětí +U
- ▶ Zatížitelnost výstupů: 100 mA
- ▶ Prostředí: vnitřní všeobecné
- ▶ Rozsah pracovních teplot: –10 až +40 °C

## Sběrnicevý silový modul výstupů PG-DIN



Silový modul výstupů JA-110N-DIN je určen pro montáž na DIN lištu. Poskytuje přepínací kontakt výstupního silového relé (250 V/16 A), které kopíruje stav přiřazeného programovatelného výstupu ústředny. Může sloužit například k ovládní osvětlení, ventilátoru apod. Modul se připojuje na sběrnici systému, ze které je také napájen. Modul je adresovatelný a obsazuje v systému jednu pozici.

### JA-110N-DIN

- ▶ Napájení: ze sběrnice ústředny 12 V (9 -15 V)
- ▶ Spotřeba při rozepnutí/sepnutí relé: 5 mA/45 mA
- ▶ Zatížitelnost kontaktů relé: max. 16 A/250 V (indukční zátěž max. 8 A/250 V)
- ▶ Minimální DC spínaný výkon: 0,5 W
- ▶ Rozměry: 18 × 90 × 64 mm
- ▶ Prostředí: vnitřní všeobecné
- ▶ Provozní teplota: –10 až +40 °C

## Sběrnicevý modul pro obsluhu elektrického zámku



Modul JA-120N slouží pro napájení a ovládní elektromagnetických zámků a propouštěcích systémů ze sběrnice systému. Má instalovány akumulátory, které zajistí počáteční proudový impuls potřebný pro otevření el. zámků. JA-120N lze s výhodou použít všude tam, kde je obtížné instalovat externí zdroj napájení pro ovládní el. zámků. Modul reaguje na PG výstup ústředny nebo jej lze aktivovat tlačítkem zapojeným do vstupu IN (to lze volitelně blokovat zajištěním sekce). Modul je adresovatelný a obsazuje v systému jednu pozici.

### JA-120N

- ▶ Napájení: ze sběrnice ústředny 12 V (9 – 15 V)
- ▶ Zálohovací akumulátor: 3× 1,2 V NiMh Eneloop AA HR-3UTGA 1900 mAh
- ▶ Klidová spotřeba modulu: 10 mA/60 mA (bez dobíjení/při dobíjení aku)
- ▶ Zatížení výstupu DOOR: pulzní (1 s) 600 mA, trvalé 300 mA
- ▶ Doporučené zámky: výrobce Bera s. r. o. – typ Befo 11211 či Befo 31211 (nutné s ext. napájením)
- ▶ Rozměry: 90 × 90 × 35 mm
- ▶ Prostředí dle EN 50131-1: II., vnitřní všeobecné
- ▶ Rozsah pracovních teplot: 0 až +40 °C (pro NiMh Eneloop)  
–10 až +40 °C (pro NiCd)
- ▶ Úroveň zabezpečení: stupeň 2 dle EN 50131-1, EN 50131-3,
- ▶ Dále splňuje: EN 50130-4, EN 55022, EN 60950-1

## Sběrnicevý indikátor sekce nebo aktivace výstupu PG



Indikátor JA-110I signalizuje zajištění sekce nebo aktivaci výstupu PG (1 - 32) rozsvícením červené LED kontrolky. Je přes sběrnici připojen k ústředně. Neobsazuje v systému žádnou pozici.

### JA-110I

- ▶ Spotřeba při rozsvícené kontrolce: 5 mA, Spotřeba při vypnuté kontrolce: 2 mA
- ▶ Prostředí dle EN 50131-1: II., vnitřní všeobecné
- ▶ Provozní teplota: –10 až +40 °C
- ▶ Rozměry: 36 × 62 × 27 mm

## Univerzální optický indikátor RGB



JA-111I

Indikátor JA-111I slouží pro optickou indikaci stavu. Barva indikace je volitelná zapojením svorkovnice R,G,B,Y. Indikátor umožňuje například dvoubarevnou indikaci ovládaného výstupu (červená/zelená). Pokud je umístěn mimo střežený prostor, musí být napětí přivedené na svorku +U (je-li odbočeno ze sběrnice systému), chráněno proti zkratu, například modulem izolátoru sběrnice JA-110T. Neobsazuje v systému žádnou pozici.

- ▶ Napájení: 12 V (9 – 15 V)
- ▶ Spotřeba při rozsvícené kontrolce: max 5 mA
- ▶ Provozní teplota: –10 až 40 °C
- ▶ Rozměry: 36 × 62 × 27 mm

## Příslušenství

### Modul izolátoru sběrnice



JA-110T

Izolátor sběrnice JA-110T je určen k oddělení a ochraně nechráněných částí vedení sběrnice. Je napájen ze sběrnice ústředny. Lze ho instalovat do krabice JA-190PL. Rovněž zajišťuje zesílení – opakování signálů na sběrnici. Neobsazuje v systému žádnou pozici.

- ▶ Napájení: ze sběrnice ústředny 12 V (9 – 15 V)
- ▶ Klidová spotřeba: 5 mA
- ▶ Maximální zatížení svorek: 250 mA
- ▶ Vypínací proud: 300 mA
- ▶ Provozní teplota: –10 až +40 °C
- ▶ Stupeň zabezpečení: 2 dle EN 50131-1 a EN 50131-3

### Víceúčelová montážní krabice



JA-190PL

Víceúčelová instalační krabice JA-190PL pro jednotlivé moduly systému JABLOTRON 100.

- ▶ Rozměry: 90 × 90 mm
- ▶ Stupeň krytí: IP 40
- ▶ Odolnost: do 250 V
- ▶ Materiál: ABS

### Víceúčelová venkovní montážní krabice



JA-192PL-A

Venkovní instalační krabice JA-192PL-A slouží především k umístění bezdrátového teplooměru JA-151TH do venkovního prostředí.

- ▶ Stupeň krytí: IP 65
- ▶ Rozměry: vnitřní: 62 × 38 × 20 mm, vnější: 70 × 62 × 35 mm

## Externí antény



AN-868



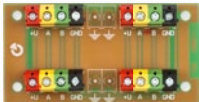
AN-868-2PIN

Externí anténa AN-868, AN-868-2PIN slouží k rozšíření komunikačního dosahu bezdrátových komponent zabezpečovacích systémů Jablotron pracujících na frekvenci 868,1 MHz. Speciální konstrukce typu PIFA zaručuje anténě nejen velmi dobré vysílací vlastnosti na různých podkladech, ale i detekci sabotáže v případě přerušení nebo zkratování přívodu (tuto funkcionalitu musí podporovat připojovaná komponenta). Anténu lze namontovat, jak do interiéru, tak i do venkovního prostředí.

Verze AN-868-2PIN se připojuje pomocí 2pinového konektoru, který je použit u prvků starších systémů a současných prvků systému JABLOTRON 100. Verze AN-868 se připojuje pomocí 3pinového konektoru, který je použit u nově vyvíjených komponent systému JABLOTRON 100.

- ▶ Komunikační pásmo: 868,1 MHz
- ▶ Zisk antény: max. 3 dBi
- ▶ Impedance: 50  $\Omega$
- ▶ Délka přívodu: 2 m
- ▶ Třída prostředí dle EN 50131-1: IV.
- ▶ Rozsah pracovních teplot: -20 až +60 °C
- ▶ Klasifikace dle EN 50131-1: stupeň 2 (pouze AN-868)
- ▶ Rozměry: 130 x 50 x 30 mm

## Rozbočovač sběrnice



JA-110Z-A

Svorkovnice JA-110Z-A je určena ke spojování vodičů sběrnice v systému JABLOTRON 100. Lze ji instalovat do krabice JA-190PL.

- ▶ Maximální napětí: 42 V st
- ▶ Maximální napětí: 60 V ss
- ▶ Maximální proud: 2 A

## Rozbočovač sběrnice

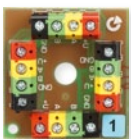


JA-110Z-B

Svorkovnice JA-110Z-B je určena ke spojování vodičů sběrnice v systému JABLOTRON 100. Lze ji instalovat do krabice JA-190PL.

- ▶ Maximální napětí: 42 V st
- ▶ Maximální napětí: 60 V ss
- ▶ Maximální proud: 2 A

## Rozbočovač sběrnice



JA-110Z-C

Svorkovnice JA-110Z-C je určena ke spojování vodičů sběrnice v systému JABLOTRON 100. Lze ji instalovat do krabice JA-190PL.

- ▶ Maximální napětí: 42 V st
- ▶ Maximální napětí: 60 V ss
- ▶ Maximální proud: 2 A

## Instalační kabel pro systém JABLOTRON 100



CC-01

Instalační drát je určen pro pohodlnou instalaci. Barvy drátů jsou totožné s barvami svorek. Lehce otočná cívka v krabici, 300m, označení černou barvou po jednom metru.

- ▶ 1 × 2 × 24 AWG (0,5mm) max. odpor ss vodiče při 20 °C 97 Ω /km
- ▶ 1 × 2 × 20 AWG (0,8mm) max. odpor ss vodiče při 20 °C 38 Ω /km

## Instalační kabel pro systém JABLOTRON 100



CC-02

Instalační drát je určen pro pohodlnou instalaci. Barvy drátů jsou totožné s barvami svorek. Lehce otočná cívka v krabici, 300m, označení černou barvou po jednom metru.

- ▶ 2 × 2 × 24 AWG (0,5mm) max. odpor ss vodiče při 20 °C 97 Ω /km

## Instalační kabel pro systém JABLOTRON 100



CC-03

Kabel CC-03 slouží pro pohodlnou instalaci rozvodu sběrnice pro systém JABLOTRON 100 s dalšími 2 páry pomocných vodičů. Barvy vodičů odpovídají barevnému značení sběrnice JABLOTRON 100 a usnadňují tak zapojení sběrnice periférií alarmu. Je balen v kartonu po 250 m a pro snadnou orientaci spotřebovaného kabelu má potisk metráže po 1 m.

- ▶ 1 × 2 × 20 AWG (0,8 mm)
- ▶ 3 × 2 × 24 AWG (0,5 mm)

## Tiskárna štítků



PT-P700

Tiskárna štítků umožňuje potisk štítků pro ovládací segmenty přístupových modulů (klávesnic) přímo v místě montáže. Tisk štítků lze provést přímo z programu F-Link verze 1.2.0 nebo vyšší z vnitřního nastavení přístupových modulů (pro tuto funkci je nutné mít nainstalované ovladače tiskárny). Tiskárnu lze také využít k tisku štítků pomocí programu P-Touch Editor Lite, který je uložen přímo v ní, bez nutnosti instalace ovladačů.

- ▶ Napájení: síťový adaptér AD-E001 EU (součást dodávky) nebo 6 ks alkalických baterií AA (LR6)/1,5 V (není součástí dodávky)
- ▶ Port USB: USB mini B (součást dodávky)
- ▶ Kazeta s páskou pro tisk do segmentů: š. 12 mm/d. 8 m (součást dodávky)
- ▶ Kazeta s páskou pro jiný tisk: š. 24 mm/d. 3 m (součást dodávky)

## RÁDIOVÉ PRVKY

### Sběrnice modul pro připojení bezdrátových komponentů

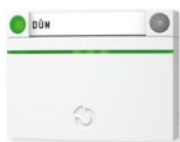


JA-110R

Rádiový sběrnice modul JA-110R slouží k připojení všech bezdrátových zařízení systému JABLOTRON 100. Pro dokonalé pokrytí zabezpečeného prostoru lze instalovat do systému až 3 moduly JA-110R. Modul komunikuje se sběrnici ústředny a je z ní napájen. Modul lze volitelně namontovat i do ústředny. Obsazuje v zabezpečovacím systému jednu pozici.

- ▶ Napájení: ze sběrnice ústředny 12 V (9 – 15 V)
- ▶ Klidová spotřeba: 25 mA
- ▶ Pracovní frekvence: 868,1 MHz
- ▶ Rozměry: 150 × 40 × 23 mm
- ▶ Prostředí dle EN 50131-1: II., vnitřní všeobecné
- ▶ Provozní teplota: -10 až +40 °C
- ▶ Stupeň zabezpečení: 2 dle EN 50131-1, EN 50131-3 a EN 50131-5-3

### Bezdrátový přístupový modul RFID



JA-152E

JA-152E je obousměrný bezdrátový přístupový modul s RFID čtečkou pro ovládání zabezpečovacího systému. Obsahuje jeden ovládací segment, a pokud je potřeba, může být vybaven až 19ti ovládacími segmenty JA-192E. Umožňuje ovládání zabezpečovacího systému pomocí segmentů. Implementovaná funkce inteligentní rádiové aktivace vstupem Smart Radio Wake-up (SRW) umožňuje automatické ukončení režimu spánku v zajištěném systému během příchodového zpoždění. Modul je napájen alkalickými bateriemi. Přístupový modul je adresovatelný a obsazuje v systému jednu pozici.

- ▶ Napájení: 2× alkalická baterie AA 1,5 V
- ▶ Typická životnost baterií: 1 rok
- ▶ Pracovní frekvence: 868,1 MHz Jablotron, RFID: EM 125 kHz
- ▶ Komunikační dosah: do 200 m (v otevřeném prostoru)
- ▶ Rozměry: 76 × 102 × 33 mm
- ▶ Úroveň zabezpečení: stupeň 2, EN 50131-1, EN 50131-3, EN 50131-6, EN 50131-5-3
- ▶ Prostor dle EN 50131-1: II., vnitřní všeobecné
- ▶ Provozní teplota: -10 až +40 °C

### Bezdrátový přístupový modul s klávesnicí a RFID



JA-153E

JA-153E je obousměrně komunikující bezdrátový přístupový modul s klávesnicí a RFID čtečkou pro ovládání zabezpečovacího systému. Obsahuje jeden ovládací segment, a pokud je potřeba, může být vybaven až 19ti ovládacími segmenty JA-192E. Umožňuje ovládání zabezpečovacího systému pomocí segmentů. Implementovaná funkce inteligentní rádiové aktivace vstupem Smart Radio Wake-up (SRW) umožňuje automatické ukončení režimu spánku v zajištěném systému během příchodového zpoždění. Modul je napájen alkalickými bateriemi. Přístupový modul je adresovatelný a obsazuje v systému jednu pozici.

- ▶ Napájení: 2× alkalická baterie AA 1,5 V
- ▶ Typická životnost baterií: 1 rok
- ▶ Pracovní frekvence: 868,1 MHz Jablotron, RFID: EM 125 kHz
- ▶ Komunikační dosah: do 200 m (v otevřeném prostoru)
- ▶ Rozměry: 98 × 102 × 33 mm
- ▶ Úroveň zabezpečení: stupeň 2, EN 50131-1, EN 50131-3, EN 50131-6, EN 50131-5-3
- ▶ Prostor dle EN 50131-1: II., vnitřní všeobecné
- ▶ Provozní teplota: -10 až +40 °C

### Bezdrátový přístupový modul s displejem, klávesnicí a RFID



JA-154E

JA-154E je obousměrně komunikující bezdrátový přístupový modul s LCD displejem, klávesnicí a RFID čtečkou pro ovládání zabezpečovacího systému. Obsahuje jeden ovládací segment a může být vybaven celkem až 19ti ovládacími segmenty JA-192E. Umožňuje ovládání zabezpečovacího systému pomocí segmentů. Implementovaná funkce inteligentní rádiové aktivace vstupem Smart Radio Wake-up (SRW) umožňuje automatické ukončení režimu spánku v zajištěném systému během příchodového zpoždění. Modul je napájen alkalickými bateriemi. Nabídka menu umožňuje pohodlné ovládání a správu sekcí, zón, uživatelů a historii událostí. Přístupový modul je adresovatelný a obsazuje v systému jednu pozici.

- ▶ Napájení: 4× alkalická baterie AA 1,5 V
- ▶ Typická životnost baterií: 1 rok
- ▶ Pracovní frekvence: 868,1 MHz Jablotron, RFID: EM 125 kHz
- ▶ Komunikační dosah: do 200 m (v otevřeném prostoru)
- ▶ Rozměry: 151 × 102 × 33 mm
- ▶ Úroveň zabezpečení: stupeň 2, EN 50131-1, EN 50131-3, EN 50131-5-3, EN 50131-6
- ▶ Prostor dle EN 50131-1: II., vnitřní všeobecné
- ▶ Provozní teplota: -10 až 40 °C
- ▶ Splňuje normy: EN 50130-4, EN 55022, EN 60950-1, ETSI 300 330, ETSI EN 300 220



## Ovládací segment přístupových modulů



### JA-192E

JA-192E je ovládací segment pro přístupové moduly JA-112E, JA-113E, JA-114E, JA-152E, JA-153E a JA-154E.

Umožňuje uživateli snadné ovládání funkcí zabezpečovacího systému:

- společný segment
- ovládání sekcí (zajištění, částečné zajištění, odjištění)
- ovládání výstupů PG (PG ON – zapnut a PG OFF – vypnut)
- tísňová volání (panik, upozornění na zdravotní stav a další)
- zobrazování stavu systému

- ▶ Napájení: přes přístupový modul
- ▶ Klidová spotřeba: 0,5 mA
- ▶ Rozměry: 15 × 102 × 33 mm
- ▶ Prostředí dle EN 50131-1: II., vnitřní všeobecné
- ▶ Provozní teplota: -10 až +40 °C

## Síťový zdroj 12 V/0,5 A



### DE06-12

Tento zdroj je určen pro napájení bezdrátových přístupových modulů, případně pro napájení jiných 12V zařízení. Rozměry zdroje umožňují jeho umístění do standardní elektroinstalační krabice pod omítku (KU-68). Spodní díly výše uvedených výrobků Jablotron jsou připraveny pro montáž na tyto standardizované elektroinstalační krabice. Zdroj je možno umístit i v rozvodných skříních, kde jej lze upevnit pomocí dvou šroubů M3.

- ▶ Napájecí napětí: 100 ~ 240 V/50 Hz
- ▶ Výstupní napětí: 12 V DC ( $\pm 2\%$ )
- ▶ Výstupní proud: 500 mA (max. 1 000 mA po dobu méně než 5 min.)
- ▶ Ochrana proti zkratu a teplotnímu přetížení: ano
- ▶ Rozměry: 50 × 48 × 25 mm
- ▶ Prostředí dle EN 50131-1: II., vnitřní všeobecné
- ▶ Rozsah pracovních teplot: -10 až +40 °C
- ▶ Splňuje normy: EN 60950-1, EN 61204-3, EN 61000-3-2, 3-3, 6-1, 6-3, EN 55022

## Bezdrátové detektory

Detektory pohybu a kombinované detektory

### Bezdrátový PIR detektor pohybu



### JA-150P

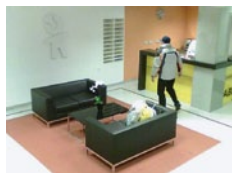
JA-150P je detektor pohybu PIR určený pro ochranu interiérů. Detekuje pohyb osob v prostoru. Charakteristiky detekce lze optimalizovat pomocí výměnných čoček pro hlídání dlouhých chodeb, pro zamezení spuštění poplachu pohybem domácího zvířete nebo hlídání vertikální záclonou (JS-7904 chodbová, JS-7910 zvířecí nebo JS-7901 záclonová). Stupeň odolnosti k falešným poplachům je nastavitelný ve dvou úrovních. Detektor je napájen dvěma alkalickými bateriemi. Má implementovanou funkci SMART WATCH pro potvrzování poplachů a zajišťující prodloužení životnosti baterie. Detektor je adresovatelný a obsazuje v systému jednu pozici.

- ▶ Napájení: 2× alkalická baterie AA 1,5 V
- ▶ Typická životnost baterií: 2 roky
- ▶ Pracovní frekvence: 868,1 MHz
- ▶ Komunikační dosah: cca 300 m (v otevřeném prostoru)
- ▶ Úhel detekce/délka záběru: 110°/12 m (se standardní čočkou)
- ▶ Rozměry: 97 × 60 × 52 mm
- ▶ Úroveň zabezpečení: stupeň 2, EN 50131-1, EN 50131-2-2, EN 50131-5-3
- ▶ Prostředí dle EN 50131-1: II., vnitřní všeobecné
- ▶ Provozní teplota: -10 až +40 °C

## Bezdrátový PIR detektor pohybu s kamerou



JA-160PC



Bezdrátový detektor slouží k prostorové detekci pohybu osob v interiéru budov a **vizuálnímu potvrzení poplachu**. Při zaznamenání pohybu v zajištěném systému pořizuje kamera detektoru barevný snímek. Každý snímek je pořízen jako dvoj-expozice: první s nízkým rozlišením (LQ = 320 × 240 bodů), druhý s vysokým rozlišením (HQ = 640 × 480 bodů).

Fotoaparát je vybaven bleskem pro záznamy ve tmě. Snímky jsou ukládány v interní paměti detektoru (vnitřní karta SD) a dále jsou přenášeny rádiovým signálem do ústředny, odkud mohou být posílány na externí úložiště, na PCO a uživateli.

Detektor umí pořídit snímek i **na vyžádání**, např. pro potvrzení požárního poplachu. Toto je možné aktivací PG výstupů nebo vyžádáním z aplikace MyJABLOTRON. Detektor nabízí možnost zaslat i snímky ze zajištěné sekce. Tedy uloženy ještě, než dojde ke spuštění poplachu, např. během vstupního zpoždění.

Snímky lze zobrazit softwarem **F-Link** určeným pro montážní partnery, **J-Link** pro koncové uživatele nebo v aplikaci MyJABLOTRON.

Úroveň imunity určuje odolnost proti nechtěným poplachům. Standard kombinuje základní odolnost s rychlou reakcí. Úroveň Zvýšená poskytuje vyšší odolnost, detektor však reaguje pomaleji. Detektor je adresovatelný a obsazuje v systému jednu pozici.

- ▶ Napájení: 2× AA alkalické baterie 1,5 V (LR6)
- ▶ Typická životnost baterií: 2 roky (s jedním focením denně za dobrých světelných podmínek)
- ▶ Pracovní frekvence: 868,1 MHz
- ▶ Komunikační dosah: cca 200 m (v otevřeném prostoru)
- ▶ Úhel detekce/délka záběru: 50°/12 m (se standardní čočkou)
- ▶ Paměťová karta: microSD
- ▶ Akceptovatelné kapacity: 1 GB až 2 GB
- ▶ Prostředí dle EN 50131-1: II., vnitřní všeobecné
- ▶ Provozní teplota: -10 až +40 °C
- ▶ Rozměry: 110 × 60 × 55 mm
- ▶ Úroveň zabezpečení: stupeň 2, EN 50131-1, EN-50131-2-2, EN 50131-5-3, EN 50131-6
- ▶ Splňuje normy: EN 50130-4, EN 55022, EN 60950-1, ETSI EN 300 220

## Bezdrátový detektor pohybu osob a rozbití skla



JA-180PB

JA-180PB je kombinací detektoru pohybu JA-180P PIR a detektoru rozbití skla v jednom zařízení. Každý detektor komunikuje s ústřednou jako samostatné zařízení. Duální detektor rozbití skla reaguje na tlakovou vlnu s následnou analýzou zvuku rozbíjeného skla, aby byla zajištěna vysoká odolnost proti falešným poplachům. Charakteristiky detekce lze optimalizovat pomocí výměnných čoček pro hlídání dlouhých chodeb, pro zamezení spuštění poplachu pohybem domácího zvířete nebo hlídání vertikální záclonou (JS-7904 chodbová, JS-7910 zvířecí nebo JS-7901 záclonová). Detektor je adresovatelný a obsazuje v systému dvě pozice.

- ▶ Napájení: 1× lithiová baterie AA 3,6 V – PIR a 1× lithiová baterie 1/2 AA 3,6 V – GBS
- ▶ Typická životnost baterií: cca 3 roky
- ▶ Pracovní frekvence: 868,1 MHz
- ▶ Komunikační dosah: cca 300 m (v otevřeném prostoru)
- ▶ Úhel detekce/délka záběru: 110°/12 m (se standardní čočkou), 9 m – GBS
- ▶ Rozměry: 110 × 60 × 55 mm
- ▶ Úroveň zabezpečení: stupeň 2, EN 50131-1, EN 50131-2-2, EN 50131-2-7-1, EN 50131-5-3
- ▶ Prostředí dle EN 50131-1: II., vnitřní všeobecné

## Bezdrátový PIR detektor pohybu osob



JA-185P

JA-185P je malý bezdrátový detektor PIR vhodný na ochranu malých místností nebo interiérů osobních automobilů. Je určen k instalaci na stěnu nebo na strop. Na ochranu před falešným poplachem využívá digitálního zpracování signálu. Detektor je adresovatelný a obsazuje v systému jednu pozici.

- ▶ Napájení: 1× lithiová baterie AA 3,6 V
- ▶ Typická životnost baterie: cca 3 roky
- ▶ Pracovní frekvence: 868,1 MHz
- ▶ Komunikační dosah: cca 100 m (v otevřeném prostoru)
- ▶ Úhel detekce/délka záběru: 360°/5 m
- ▶ Rozměry: 88 × 46 × 27 mm
- ▶ Úroveň zabezpečení: stupeň 2, EN 50131-1, EN 50131-2-2, EN 50131-5-3
- ▶ Prostředí dle EN 50131-1: II., vnitřní všeobecné

## Bezdrátový dvouzónový PIR detektor



JA-186P

Detektor je určen k detekci pohybu osob v interiéru budov. Detekce ve dvou zónách poskytuje vysokou ochranu před falešnými poplachy způsobenými např. pohybem domácího zvířete. Baterií napájený detektor komunikuje radiovým protokolem Jablotron. Běžná instalační výška je 120 cm nad podlahu. Detektor má dvě detekční zóny, z nichž každá pokrývá úhel 110° s délkou záběru 12 m. Detektor je adresovatelný a obsazuje v systému jednu pozici.

- ▶ Napájení: 1× lithiová baterie AA 3,6 V
- ▶ Typická životnost baterie: cca 3 roky
- ▶ Pracovní frekvence: 868,1 MHz
- ▶ Komunikační dosah: cca 300 m (v otevřeném prostoru)
- ▶ Úhel detekce/délka záběru: 110°/12 m (se základní čočkou)
- ▶ Rozměry: 180 × 60 × 55 mm
- ▶ Splňuje normy EN 300 220, EN 50130-4, EN 55022, EN 60950-1
- ▶ Prostředí dle EN 50131-1: II., vnitřní všeobecné

## Bezdrátový kombinovaný detektor PIR + MW



JA-180W

Detektor je určen k detekci pohybu osob v interiérech budov. Díky spojení detekce pohybu a mikrovlnné detekce je senzor vysoce odolný proti falešnému poplachu. Jakmile detektor PIR zjistí pohyb, aktivuje se mikrovlnný detektor, aby potvrdil pohyb osoby. Teprve po vyslání potvrzujícího signálu z MW detektoru vyšle senzor zprávu o poplachu ústředně. Charakteristiky detekce lze optimalizovat pomocí výměnných čoček pro hlídání dlouhých chodeb, pro zamezení spuštění poplachu pohybem domácího zvířete nebo hlídání vertikální záclonou (JS-7904 chodbová, JS-7910 zvířecí nebo JS-7901 záclonová). Detektor je adresovatelný a obsazuje v systému jednu pozici.

- ▶ Napájení: 1× lithiová baterie AA 3,6 V
- ▶ Typická životnost baterie: cca 3 roky
- ▶ Pracovní frekvence: 868,1 MHz
- ▶ Komunikační dosah: cca 300 m (v otevřeném prostoru)
- ▶ Úhel detekce/délka záběru: 110°/12 m (se standardní čočkou)
- ▶ Rozměry: 110 × 60 × 55 mm
- ▶ Přídavné čočky: chodbová, záclonová, zvířecí
- ▶ Detekční pokrytí/pracovní frekvence MV: 0,5 až 20 m/9,35 GHz
- ▶ Prostředí dle EN 50131-1: II., vnitřní všeobecné
- ▶ Úroveň zabezpečení: stupeň 2, EN 50131-1, EN 50131-2-4, EN 50131-5-3

## Bezdrátový venkovní dvouzónový PIR detektor – záclona



JA-157P

Bezdrátový venkovní PIR detektor JA-157P se záclonovou charakteristikou čoček je určen k indikaci narušení venkovního prostoru člověkem.

Jedná se o venkovní detektor firmy Optex s šíří detekční zóny jen 5°, který je velmi vhodný k hlídání prostor, jako jsou balkóny, francouzské dveře, terasy apod. Je doplněn vysílačem kompatibilním se systémem JABLOTRON 100. Detektor je vysoce odolný proti falešným poplachům a detekci malých živočichů. Detektor má funkci antimasking – ochranu proti zaslepení optiky detektoru. Je vybaven třemi ochrannými TAMPER kontakty (jeden na detekční a dva na vysílací části), které okamžitě hlásí otevření detektoru nebo utržení z montáže. Detektor je adresovatelný a obsazuje v systému jednu pozici.

- ▶ Napájení: 1× Lithiová baterie typ CR123A (3 V/1 500 mAh)
- ▶ Průměrná doba životnosti baterie: cca 3 roky (šetřící režim 120 s)
- ▶ Pracovní frekvence: 868,1 MHz
- ▶ Komunikační dosah: cca 300 m (v otevřeném prostoru)
- ▶ Úhel detekce/délka záběru: nastavitelný 2 nebo 5 m/5°
- ▶ Rychlost pohybu objektu: 0,3 až 1,5 m/s
- ▶ Výška instalace: 0,8 – 1,2 m
- ▶ Provozní teplota: -20 až +60 °C
- ▶ Rozměry: zdroj s vysílačem 34 × 154 × 43 mm, detektor 154 × 34 × 43 mm

## Bezdrátový venkovní detektor pohybu



JA-158P

Bezdrátový PIR detektor JA-158P je určen k detekci narušení venkovního prostoru člověkem. Jedná se o detektor firmy Optex, doplněný vysílačem, kompatibilním se systémem JABLOTRON 100. Optická část detektoru obsahuje dva snímače PIR s nepřekrývající se 94zónovou optikou a vyniká vysokou odolností proti falešným poplachům a detekci malých živočichů. Detektor má funkci antimasking – ochranu proti zaslepení výhledu, dále je vybaven dvěma TAMPER kontakty (přední a zadní), které okamžitě hlásí otevření detektoru nebo případné utržení z montáže. Detektor provádí pravidelně autotest a hlásí svůj stav kontrolním přenosem do systému. Detektor je adresovatelný a obsazuje v systému jednu pozici.

- ▶ Napájení: 2× (3×) Lithiová baterie typ CR123A (3 V, 1 500 mAh)
- ▶ Typická životnost baterií: 2× (3×) CR123A, cca 3 roky (4 roky) režim 120 s
- ▶ Pracovní frekvence: 868,1 MHz
- ▶ Komunikační dosah: cca 300 m (v otevřeném prostoru)
- ▶ Úhel detekce/délka záběru: 12 m/85°
- ▶ Instalační výška: 2,5 – 3,0 m
- ▶ Rychlost pohybu objektu: 0,3 – 1,5 m/s
- ▶ Třída prostředí: IV., dle EN 50131-1
- ▶ Provozní teplota: -20 až +60 °C

## Bezdrátový venkovní detektor pohybu



JA-159P

Bezdrátový PIR detektor JA-159P je určen k indikaci narušení venkovního prostoru člověkem. Jedná se o dvouzónový detektor firmy Optex, doplněný vysílačem kompatibilním se systémem JABLOTRON 100. Optická část detektoru obsahuje dva snímače PIR. Jedná se o dvouzónovou detekci s vysokou odolností proti falešným poplachům a malých živočichů. Detektor má funkci antimasking – ochranu proti zaslepení výhledu. Je vybaven dvěma TAMPER kontakty (přední a zadní), které okamžitě hlásí otevření detektoru nebo utržení z montáže. Detektor provádí pravidelně autotest a hlásí svůj stav kontrolním přenosem do systému. Detektor je adresovatelný a obsazuje v systému jednu pozici.

- ▶ Napájení: 2× (3×) Lithiová baterie typ CR123A (3 V, 1 500 mAh)
- ▶ Typická životnost baterií: 2× (3×) CR123A, cca 3 roky (4 roky) režim 120 s
- ▶ Pracovní frekvence: 868,1 MHz
- ▶ Komunikační dosah: cca 300 m (v otevřeném prostoru)
- ▶ Úhel detekce/délka záběru: 12 m/90°
- ▶ Instalační výška: 0,8 - 1,2 m
- ▶ Provozní teplota: -20 až +60 °C
- ▶ Rozměry: 186 × 71,3 × 105,5 mm

## Bezdrátová optická závora



JA-150IR

Bezdrátová IR optická závora JA-150IR je určena k indikaci narušení prostoru protnutím optické spojnice mezi vysílačem a přijímačem. Jedná se o výrobek firmy Optex, doplněný vysílači kompatibilními se systémem JABLOTRON 100. Detektor je osazen optikou se dvěma paprsky s vysokou odolností proti falešným poplachům. Obě části závory indikují sabotáž. Rádiové vysílače provádí pravidelně autotest a hlásí svůj stav kontrolním přenosem do systému. Detektor je adresovatelný a obsazuje v systému dvě pozice.

- ▶ Napájení: 4× lithiová baterie typu LSH20 (3,6 V, 13 Ah)
- ▶ Typická životnost baterií: cca 3 roky (šetřící režim 120 s)
- ▶ Pracovní frekvence: 868,1 MHz
- ▶ Komunikační dosah: cca 300 m (v otevřeném prostoru)
- ▶ Vzdálenost jednotek: max. 60 m
- ▶ Instalační výška: 0,7 až 1,0 m
- ▶ Provozní teplota: -20 až +60 °C

## Bezdrátová 4paprsková infra závora



JA-151IR

Optická závora je určena k indikaci narušení až 100 m koridoru pohybem člověka protnutím 4 infračervených paprsků. Díky nim je JA-151IR velmi odolná falešným poplachům způsobeným pohybem drobných zvířat, padajícího listí a pod. Paprsky dalších optických závor stejného typu lze mezi sebou křížit (plná perimetrická ochrana) jelikož mají nastavitelnou modulaci paprsku. Infrabariéra má krytí pro venkovní instalaci a poradí si i v nepříznivých povětrnostních podmínkách, jako je hustý déšť nebo sněžení. Vzhledem k velmi přesné optice vyžaduje pro spolehlivou funkci maximálně pečlivou instalaci odbornou firmou. Jedná se o detektor firmy Optex vybavený v přijímací i vysílací části rádiovým modulem kompatibilním se systémem JABLOTRON 100. Detektor je adresovatelný a obsazuje v systému dvě pozice.

- ▶ Napájení: 4× (8×) lithiová baterie typu LSH20 (3,6 V, 13 Ah)
- ▶ Typická životnost baterií: cca 3 roky (6 let) v šetřícím režimu 120 s
- ▶ Pracovní frekvence: 868,1 MHz
- ▶ Detekční vzdálenost: max. 100 m (interní prostředí)
- ▶ Instalační výška: 0,7 až 1,0 m
- ▶ Detekovaná rychlost pohybu: nastavitelná
- ▶ Krytí detektoru: třída prostředí IV., dle EN 50131-1 venkovní prostředí
- ▶ Provozní teplota: -20 až +60 °C

## Bezdrátový detektor rozbití skla



JA-180B

Detektor rozbití skla detekuje rozbíjení skleněných výplní oken a dveří v místnosti, ve které je instalován. Detektor využívá analýzu změny tlaku vzduchu v místnosti v kombinaci s detekcí charakteristického zvuku rozbíjeného skla. Pro zvýšenou ochranu proti falešným poplachům využívá digitální analýzu signálu. Detektor je adresovatelný a obsazuje v systému jednu pozici.

- ▶ Napájení: 1× lithiová baterie typu CR 14505 (AA 3,6 V)
- ▶ Typická životnost baterie: cca 3 roky
- ▶ Pracovní frekvence: 868,1 MHz
- ▶ Komunikační dosah: cca 100 m (v otevřeném prostoru)
- ▶ Detekční vzdálenost: 9 m
- ▶ Rozměry: 110 × 30 × 27 mm
- ▶ Úroveň zabezpečení: stupeň 2, EN 50131-1, EN 50131-2-7-1, EN 50131-5-3

## Bezdrátový magnetický detektor mini



JA-151M



JA-151MB

Detektor JA-151M(B) je určen k detekci otevření okna nebo dveří. Má jedinečný malý rozměr. Je vhodný pro obytné i komerční prostory. Je napájen lithiovou baterií typu CR2032. Detektor je adresovatelný a obsazuje v systému jednu pozici.

- ▶ Napájení: 1× lithiová baterie CR2032 (3 V, 220 mAh)
- ▶ Typická životnost baterie: cca 2 roky při max. 100 aktivacích za den
- ▶ Pracovní frekvence: 868,1 MHz
- ▶ Komunikační dosah: až 100 m (v otevřeném prostoru)
- ▶ Rozměry detektoru: 55 × 26 × 16 mm
- ▶ Rozměry magnetu: 55 × 16 × 16 mm
- ▶ Úroveň zabezpečení: stupeň 2, EN 50131-1, EN 50131-2-6, EN 50131-5-3
- ▶ Prostředí dle EN 50131-1: II., vnitřní všeobecné
- ▶ Provozní teplota: -10 až +40 °C

## Bezdrátový magnetický detektor se dvěma drátovými vstupy



JA-150M



JA-150MB

Detektor JA-150M(B) je určen k detekci otevírání dveří nebo oken. Detektor reaguje na oddálení magnetu. Je schopen spustit poplach při vstupu narušitele okamžitě nebo s nastaveným zpožděním. Monitoruje neoprávněné zásahy, jako je otevření krytu nebo utržení ze zdi. Na jeho vstupní svorky lze připojit dva drátové detektory otevření, dva detektory zaplavení LD-81 či dva roletové spínače CT-01. Pokud je využit vstup IN1, již nelze použít magnet k detekci otevření okna či dveří. V zabezpečovacím systému obsazuje dvě pozice.

- ▶ Napájení: 1× alkalická baterie AA 1,5 V
- ▶ Typická životnost baterií: 2 roky
- ▶ Pracovní frekvence: 868,1 MHz
- ▶ Komunikační dosah: cca 300 m (v otevřeném prostoru)
- ▶ Vstup pro externí detektory: 2 vstupy – nastavitelná reakce
- ▶ Úroveň zabezpečení: stupeň 2, EN 50131-1, EN 50131-2-6, EN 50131-5-3
- ▶ Prostředí dle EN 50131-1: II., vnitřní všeobecné
- ▶ Provozní teplota: -10 až +40 °C
- ▶ Rozměry: 109 × 24 × 22 mm



## Neviditelný bezdrátový detektor otevření



JA-182M

Detektor JA-182M je určen k detekci otevření okna nebo dveří. „Neviditelný“ magnetický detektor se instaluje do plastových okenních nebo dveřních rámu a je proto zcela skrytý. Detektor se hodí pro většinu průmyslově vyráběných oken. Některé typy kovových rámu jsou již přímo pro instalaci tohoto detektoru připraveny. Detektor je adresovatelný a obsazuje v systému jednu pozici.

- ▶ Napájení: 2× lithiová baterie typu CR2354 (3 V)
- ▶ Typická životnost baterií: cca 3 roky
- ▶ Pracovní frekvence: 868,1 MHz
- ▶ Komunikační dosah: cca 200 m (v otevřeném prostoru)
- ▶ Rozměry: 192 × 25 × 9 mm
- ▶ Úroveň zabezpečení: stupeň 2, EN 50131-1, EN 50131-2-6, EN 50131-5-3

## Bezdrátový detektor otřesu nebo náklonu



JA-182SH

Detektor má dva režimy činnosti. Režim detekce otřesu (vibrací) dveří, oken, lehkých přiček apod. indikuje pokus o jejich překonání hrubou silou. Režim detekce náklonu může zase indikovat nežádoucí manipulaci s cenným předmětem. Detektor používá polovodičový tříosý akcelerometr s digitálním výstupem. Digitální zpracování signálů zaručuje velkou odolnost vůči falešným poplachům. Detektor je napájen z baterie. Detektor je adresovatelný a obsazuje v systému jednu pozici.

- ▶ Napájení: lithiová baterie typ CR-123A, 3 V 1 400 mAh
- ▶ Detekovaný náklon (podle nastavení): 10° – 45°
- ▶ Typická životnost baterie: cca 2 roky (pro max. 20 aktivací denně a zapnutém šetřícím režimu)
- ▶ Pracovní frekvence: 868,1 MHz
- ▶ Komunikační dosah: cca 300 m (v otevřeném prostoru)
- ▶ Rozměry: 75 × 31 × 26 mm
- ▶ Prostředí dle EN 50131-1: II., vnitřní všeobecné
- ▶ Provozní teplota: -10 až +40 °C
- ▶ Úroveň zabezpečení: stupeň 2, EN 50131-1, EN 50131-5-3, EN 50131-2-8
- ▶ Splňuje normy: ETSI EN 300220, EN 50130-4, EN 55022, EN 60950-1

## Environmentální detektory

### Bezdrátový kombinovaný detektor kouře a teploty



JA-150ST

Kombinovaný optický detektor kouře a zvýšené teploty JA-150ST detekuje požár v obytných nebo komerčních budovách. Výrobek obsahuje dva samostatné detektory – optický detektor kouře a teplotní detektor. Umožňuje tak různé nastavení detekce: kouře a zvýšené teploty, kouře nebo zvýšené teploty, jen kouře nebo jen zvýšené teploty. Má funkci paměti poplachu, při níž LED kontrolka zůstává svítit i po skončení poplachového stavu. Detektor je napájený alkalickými bateriemi. Detektor je adresovatelný a obsazuje v systému jednu pozici.

- ▶ Napájení: 3× alkalická baterie AA 1,5 V
- ▶ Typická životnost baterií: 3 roky
- ▶ Pracovní frekvence: 868,1 MHz
- ▶ Dosah: cca 300 m (v otevřeném prostoru)
- ▶ Detekce požáru: optická a teplotní
- ▶ Citlivost detektoru kouře:  $m = 0,11 \div 0,13$  dB/m podle EN 54-7
- ▶ Detekce teplot: třída A2 EN-54-5
- ▶ Poplachová teplota: 60 až 70 °C
- ▶ Rozměry: průměr 126mm, výška 50 mm
- ▶ Provozní teplota: -10 až +80 °C

## Bezdrátový kombinovaný detektor kouře a teploty



JA-151ST

Kombinovaný optický detektor kouře a zvýšené teploty JA-151ST detekuje požár v obytných nebo komerčních budovách. Výrobek obsahuje dva samostatné detektory – optický detektor kouře a teplotní detektor. Umožňuje tak různé nastavení detekce: kouře a zvýšené teploty, kouře nebo zvýšené teploty, jen kouře nebo jen zvýšené teploty. Nastalé nebezpečí detektor indikuje opticky zabudovanou signálkou a akustickým signálem. Detektor je adresovatelný a obsazuje v systému jednu pozici.

- ▶ Napájení: 3× alkalická baterie AA 1,5 V
- ▶ Typická životnost baterií: cca 3 roky
- ▶ Pracovní frekvence: 868,1 MHz
- ▶ Dosah: cca 300 m (v otevřeném prostoru)
- ▶ Detekce kouře: optický rozptyl světla
- ▶ Citlivost detektoru kouře:  $m = 0,11 \div 0,13$  dB/m dle EN 14604, EN 54-7
- ▶ Detekce teplot: třída A1 dle EN 54-5
- ▶ Poplachová teplota: 60 až 65 °C
- ▶ Rozměry: průměr 126mm, výška 50 mm
- ▶ Provozní teplota: -10 až +70 °C

## Bezdrátový detektor teploty

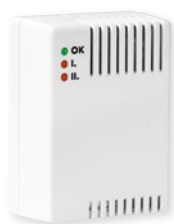


JA-151TH

JA-151TH je bezdrátový teplotní detektor pro měření aktuální teploty. Naměřená data jsou přeposílána do aplikace MyJABLOTRON. Z aplikace lze poté posílat reporty SMS či e-mailem při podtečení/přetečení uživatelem nastavených teplot a sledovat pomocí grafu změnu teploty za vybraný časový úsek. Pro umístění do venkovního prostředí doporučujeme vložit do víceúčelové montážní krabičky JA-192PL-A. Detektor je adresovatelný a obsazuje v systému jednu pozici.

- ▶ Napájení: 1× lithiová baterie CR2032 (3 V, 220 mAh)
- ▶ Typická životnost baterie: 2–3 roky při teplotě 20 °C
- ▶ Rozměry: 55 × 26 × 16 mm
- ▶ Přesnost měření teploty:  $\pm 0,5$  °C
- ▶ Rozlišení měření teploty: 0,125 °C
- ▶ Rozsah provozních teplot: -20 až +60 °C
- ▶ Pracovní frekvence: 868,1 MHz
- ▶ Komunikační dosah: cca 200 m (v otevřeném prostoru)
- ▶ Prostředí dle EN 50131-1: II., vnitřní všeobecné
- ▶ Splňuje normy: EN 50130-4, EN 55022

## Bezdrátový detektor úniku plynu



JA-180G

Detektor úniku výbušných plynů JA-180G slouží k indikaci úniku výbušných plynů (zemní plyn, metan, propan, butan). Při aktivaci vyše na ústřednu požární poplachový signál a spustí poplach vestavěnou sirénou. Jeho reléový poplachový výstup lze použít například pro zavření přívodu plynu vhodným elektrickým plynovým uzávěrem. Detektor provádí pravidelně autotest. Detektor je adresovatelný a obsazuje v systému jednu pozici.

- ▶ Napájení: 230 V, 50 Hz, 2 W
- ▶ Pracovní frekvence: 868,1 MHz
- ▶ Komunikační dosah: cca 200 m (v otevřeném prostoru)
- ▶ Detekce plynu: katalytické spalování na žhaveném platinovém vláknu
- ▶ Pokrytí: 50 m<sup>3</sup>
- ▶ Citlivost: ve dvou úrovních 10 a 20 % LEL
- ▶ Reléový výstup: beznapěťový reléový kontaktní spínač max. 5 A/230 V st
- ▶ Zvuková signalizace: 94 dB/0,3 m
- ▶ Rozměry: 73 × 100 × 39 mm
- ▶ Splňuje normy EN 61779-1-4, ETSI EN 300 220, EN 60950, EN 50130-4, EN 55022

## Autonomní detektor plynu CO, autonomní detektor plynu CO s displejem



Slouží k detekci plynu CO (oxid uhelnatý) a včasnému varování před jeho nebezpečnými účinky na lidské zdraví. Detektor je certifikován pro instalace v interiérech budov, karavanů a lodí. Detektory indikují nebezpečnou koncentraci oxidu uhelnatého (CO) akusticky a opticky signálkou a u typu EI208DW také zobrazením koncentrace na displeji.

Detektor je napájen vestavěnou lithiovou baterií, která napájí detektor po celou dobu jeho životnosti.

### EI208W



### EI208DW

- ▶ Napájení: integrovaná nevýměnná lithiová baterie
- ▶ Typická životnost baterie: po celou dobu životnosti detektoru
- ▶ Životnost detektoru: 7 let (max. datum použitelnosti je uvedeno na štítku)
- ▶ Rozsah pracovních teplot: -10 až +40 °C
- ▶ Vlhkost: 15 až 95 % (bez kondenzace)
- ▶ Rozměry: 120 × 105 × 40 mm, 170 g
- ▶ Splňuje požadavky: EN 50291-1, EN 50291-2, EN 50270

## Bezdrátový modul pulzního výstupu elektroměru



### JA-150EM-DIN

Modul určený k montáži na DIN lištu slouží k informativnímu zobrazení stavu elektroměru, který má zákazník přehledně k dispozici v aplikaci MyJABLOTRON. Modul obsahuje radiový vysílač určený k bezdrátovému přenosu informací z elektroměru přes ústřednu do aplikace MyJABLOTRON. Převodník pulzů je napájen přímo ze sítě a obsahuje obvody galvanického oddělení dimenzované na zkušební napětí 4 kV. Převodník je konstruován pro připojení ke standardnímu impulsnímu výstupu SO elektroměru. Umí rozlišit dva tarify (lze ho připojit k ovládacímu vodiči tarifu z HDO). Má také nezávislý vstup, který lze použít například k hlídání otevření dveří rozvodné skříně. Modul je adresovatelný a obsazuje v systému jednu pozici.

- ▶ Napájení: 230 V/50 Hz, zařízení třídy ochrany II.
- ▶ Vlastní příkon: cca 0,1 W
- ▶ Pracovní frekvence: 868,1 MHz
- ▶ Komunikační dosah: cca 100 m (volný terén)
- ▶ Vstup **IN**: nízkonapěťový, galvanicky oddělený od sítě, pracovní napětí 5 V maximální vnější přepětí 30 V DC, maximální délka přípojovacího vodiče 3 m
- ▶ Vstup **PU**: nízkonapěťový, galvanicky oddělený od sítě, pracovní napětí 5 V maximální vnější přepětí 30 V DC, maximální délka přípojovacího vodiče 3 m je kompatibilní s impulsním výstupem SO elektroměrů třídy B dle EN 62053-31
- ▶ Vstup **TA**: vstup pro připojení ovládacího vodiče HDO max. 230 V AC
- ▶ Rozměry: 68 × 96 × 18 mm, 1 DIN modul
- ▶ Pracovní prostředí: vnější chráněné -20 až +60 °C
- ▶ Stupeň krytí: přední panel IP 40 dle EN 60529
- ▶ Produkt splňuje: ETSI EN 300220, EN 50130-4 ed.2, EN 55022 a EN 60950-1

### Bezdrátová siréna vnitřní



JA-150A

Zálohovaná bezdrátová interiérová siréna JA-150A je určena k akustické signalizaci poplachu, příchodového a odchodového zpoždění a aktivace výstupů PG v zabezpečovacím systému. Siréna je vybavena tlačítkem s programovatelnou funkcí. Nabízí funkci ztišení sirény v objektu při poplachu, a to stiskem tlačítka. Toto stisknutí je reportováno na PCO, které může situaci vyhodnotit jako potvrzení pachatele v objektu. Siréna je adresovatelná a obsazuje v systému jednu pozici.

- ▶ Napájení: 230 V, 50 Hz
- ▶ Pracovní frekvence: 868,1 MHz
- ▶ Záložní baterie: 3,6 V NiCD do 170 mAh po dobu 24 hodin
- ▶ Maximální doba dobíjení baterie: 72 hod., 10 mA
- ▶ Maximální klidová spotřeba: 0,3 W při 230 V st
- ▶ Komunikační dosah: až 300 m (v otevřeném prostoru)
- ▶ Úroveň zabezpečení: stupeň 2, EN 50131-1, EN 50131-4, EN 50131-5-3
- ▶ Prostředí dle EN 50131-1: II., vnitřní všeobecné
- ▶ Provozní teplota: -10 až +40 °C
- ▶ Rozměry: 90 × 90 × 34 mm

### Bezdrátová siréna vnitřní do zásuvky



JA-162A

Siréna JA-162A slouží pro indikaci poplachu uvnitř objektu. Je možné ji využít i pro další akustické indikace jako jsou aktivace PG výstupů, příchodové/odchodové zpoždění nebo domovní zvonek. Stiskem tlačítka sirény lze utiřit poplach nebo vyvolat tísňový poplach (volitelná funkce). Pro případ výpadku napájení je siréna vybavena zálohovacím akumulátorem. Siréna disponuje sabotážním senzorem pro detekci vytažení ze zásuvky. Siréna je adresovatelná a obsazuje v systému jednu pozici.

- ▶ Napájení: 230 V/50 Hz, 1 W, třída ochrany II.
- ▶ Akumulátor/životnost: 3,6 V; 170 mAh/3 roky
- ▶ Pracovní frekvence: 868,1 MHz
- ▶ Komunikační dosah: cca 100 m (přímá viditelnost)
- ▶ Zvuky (melodie): 8 volitelných pro indikaci PG
- ▶ Zvuk sirény alarmu: 90 dB/1 m
- ▶ Rozměry: 90 × 64 × 80 mm
- ▶ Stupeň krytí: IP 40 dle EN 60529
- ▶ Prostředí dle EN 50131-1: II., vnitřní všeobecné
- ▶ Rozsah pracovních teplot: -10 až +40 °C
- ▶ Úroveň zabezpečení: stupeň 2 dle EN 50131-1, EN 50131-4, EN 50131-5-3
- ▶ Dále splňuje: ETSI EN 300220, EN 50130-4, EN 55022, EN 60950-1

### Bezdrátová siréna venkovní



JA-151A

Zálohovaná bezdrátová venkovní siréna JA-151A je určena k akustické signalizaci poplachu, aktivace výstupů PG a případně i signalizaci příchodového a odchodového zpoždění v zabezpečovacím systému. Má vestavěnou vodovahu pro přesné a snadné umístění při instalaci. K siréně existují alternativní kryty v provedení nerez nebo plast v bílé či šedé barvě. Kryty signalizace jsou nabízeny v provedení červené nebo modré. Plně bezdrátovou alternativou je venkovní siréna JA-180A, která nevyžaduje síťové napájení. Siréna je adresovatelná a obsazuje v systému jednu pozici.

- ▶ Napětí: 12 V DC adaptér
- ▶ Pracovní frekvence: 868,1 MHz
- ▶ Záložní baterie: 4,8 V NiCD do 1800 mAh, po dobu 24 hodin
- ▶ Doba dobíjení baterie: max. 72 hodin
- ▶ Maximální klidová spotřeba: 50 mA ze stejnosměrného adaptéru
- ▶ Komunikační dosah: cca 300 m (v otevřeném prostoru)
- ▶ Úroveň zabezpečení: stupeň 2, EN 50131-1, EN 50131-4, EN 50131-5-3
- ▶ Prostředí dle EN 50131-1: IV., venkovní, krytí IP 34D
- ▶ Provozní teplota: -25 až +60 °C
- ▶ Rozměry: 300 × 200 × 70 mm

## Bezdrátová siréna venkovní



JA-180A

Zcela bezdrátová venkovní siréna s blikáčem JA-180A je určena k akustické a optické signalizaci poplachů v zabezpečovacím systému. Slouží i jako vnější detektor sabotáže. Siréna je napájena z lithiové baterie, která vydrží 3 až 5 let. Siréna je adresovatelná a obsazuje v systému jednu pozici.

### POZOR!

**Baterie nejsou součástí dodávky. Lze je objednat zvlášť pod označením BAT-80A.**

- ▶ Napájení: lithiová baterie BAT-80 Jablotron 6 V, 11 Ah
- ▶ Typická životnost baterie: cca 3 roky (spojení 50 s, vypnuté blikání)
- ▶ Pracovní frekvence: 868,1 MHz
- ▶ Komunikační dosah: cca 300 m (v otevřeném prostoru)
- ▶ Úroveň zabezpečení: stupeň 2, EN 50131-1, EN 50131-4, EN 50131-5-3
- ▶ Prostředí dle EN 50131-1: IV., venkovní, krytí IP 34D
- ▶ Provozní teplota: -25 až +60 °C
- ▶ Rozměry: 200 × 158 × 75 mm

## Dálková ovládání

### Obousměrný dálkový ovladač čtyřtlačítkový



JA-154J

JA-154J je obousměrně komunikující dálkový ovladač systému JABLOTRON 100. Umožňuje dálkově ovládat zabezpečovací systém, vyvolat tísňový poplach a ovládat PG. Ovladač se chová jako dva segmenty klávesnice řady JABLOTRON 100. Je vybaven optickou i akustickou signalizací stavu ovládaných segmentů. Provedení vyslaného povelu je tak ovladačem vizuálně i akusticky potvrzeno dle informací zaslaných ústřednou. Kontroluje a indikuje stav své baterie. Ovladač je adresovatelný a obsazuje v systému jednu pozici.

- ▶ Napájení: lithiová baterie typ CR 2032 3,0 V
- ▶ Typická životnost baterie: 2 roky (10 aktivací/den)
- ▶ Pracovní frekvence: 868,1 MHz
- ▶ Komunikační dosah: cca 30 m (přímá viditelnost)
- ▶ Prostředí dle EN 50131-1: II., vnitřní všeobecné
- ▶ Provozní teplota: -10 až +40 °C
- ▶ Rozměry: 36 × 72 × 15 mm
- ▶ Úroveň zabezpečení: stupeň 2 dle EN 50131-1, EN 50131-3
- ▶ Splňuje normy: ETSI EN 300220, EN 50130-4, EN 55022, EN 60950-1

### Bezdrátový ovladač



JA-186JK

Dálkový ovladač JA-186JK (JA-186JW) je určen k dálkovému zajištění/odjištění systému, aktivaci panik poplachů a ovládání dalších zařízení. K dispozici je rovněž dvoutlačítková verze. Uživatel může také nezávisle ovládat další zařízení jako např. garážová vrata nebo režim částečného zajištění ústředny. Klíčenka má užitečnou funkci zablokování tlačítek. Snadným postupem lze tlačítka na ovladači zablokovat, aby nereagovala na stisk. Stisk dvou tlačítek najednou vyvolá panik poplach. Ovladač je adresovatelný a obsazuje v systému jednu pozici.



JA-186JW

- ▶ Napájení: 1× alkalická baterie typ L1016 (6 V)
- ▶ Typická životnost baterie: cca 2 roky
- ▶ Pracovní frekvence: 868,1 MHz
- ▶ Komunikační dosah: cca 30 m (v otevřeném prostoru)
- ▶ Rozměry: 52 × 18 × 12 mm
- ▶ Splňuje normy: ETSI EN 300 220, EN 55022, EN 50134-2, EN 50130-4, EN 60950-1
- ▶ Úroveň zabezpečení: stupeň 2 dle EN 50131-1, EN 50131-3

## Bezdrátový ovladač



JA-182J

Dálkový ovladač JA-182J je určen k dálkovému zajištění/odjištění systému, aktivaci panik poplachů a ovládání dalších zařízení. Klíčenka má vestavěnou praktickou funkci „dětský zámek“, která zabraňuje nechtěné aktivaci odvislání poplachu. Je-li funkce zapnuta, je pro aktivaci nutné stisknout tlačítko 2x do 1 vteřiny. Dvojstiskem lze aktivovat panik poplach. Ovladač je adresovatelný a obsazuje v systému jednu pozici.

- ▶ Napájení: lithiová baterie CR2032 (3 V)
- ▶ Typická životnost baterie: cca 2 roky
- ▶ Pracovní frekvence: 868,1 MHz
- ▶ Komunikační dosah: cca 30 m (v otevřeném prostoru)
- ▶ Rozměry: 62 × 28 × 13 mm
- ▶ Splňuje normy: ETSI EN 300220, EN 55022, EN 50131-3, EN 50130-4, EN 60950-1
- ▶ Úroveň zabezpečení: stupeň 2 dle EN 50131-1, EN 50131-3

## Bezdrátové nástěnné tlačítko

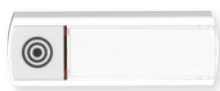


JA-188J

Tlačítko JA-188J je určeno pro bezdrátovou aktivaci tísňového poplachu. Rovněž se používá jako dálkový ovladač pro zajištění/odjištění zabezpečovacího systému nebo dálkové ovládání jiných zařízení přes PG výstupy systému JABLOTRON 100. Obsahuje tamper kontakt a monitoruje stav vybití baterie. Reakce systému na stisk tlačítka je volitelná. Ovladač je adresovatelný a obsazuje v systému jednu pozici.

- ▶ Napájení: 1× lithiová baterie typu LS14250 (3,6 V)
- ▶ Typická životnost baterie: cca 3 roky
- ▶ Pracovní frekvence: 868,1 MHz
- ▶ Komunikační dosah: cca 300 m (v otevřeném prostoru)
- ▶ Rozměry: 80 × 80 × 29 mm
- ▶ Úroveň zabezpečení: stupeň 2, EN 50131-1, EN 50131-5-3

## Bezdrátové tlačítko



JA-189J

Tlačítko JA-189J se používá převážně jako dveřní zvonkové tlačítko, pokud se v systému navolí na ovládání PG výstupu ústředny, který je například signalizován jednou ze sirén. Tlačítko je možné rovněž přiřadit funkci tísňového tlačítka. Tlačítko je adresovatelné a obsazuje v systému jednu pozici.

- ▶ Napájení: 1× alkalická baterie typu L1016 (6 V)
- ▶ Typická životnost baterie: cca 2 roky
- ▶ Pracovní frekvence: 868,1 MHz
- ▶ Komunikační dosah: cca 50 m (v otevřeném prostoru)
- ▶ Prostředí: vnější, chráněné
- ▶ Stupeň krytí: IP 41
- ▶ Rozměry: 28 × 80 × 15 mm
- ▶ Splňuje normy: ETSI EN 300 220, EN 55022, EN 50130-4, EN 50134-2, EN 60950
- ▶ Provozní teplota: -25 až +50 °C

## Bezdrátové přenosné aktivační tlačítko



JA-187J

Tísňové tlačítko JA-187J může dálkově aktivovat tísňový poplach nebo obsluhovat různá zařízení. Je určeno zejména pro přivolání pomoci – jako osobní tísňové tlačítko. Tlačítko lze nosit na ruce jako náramkové hodinky nebo kolem krku na šňůrce. Napájí se baterií. Tlačítko je adresovatelné a obsazuje v systému jednu pozici.

- ▶ Napájení: 1× lithiová baterie typu CR2032 (3 V)
- ▶ Typická životnost baterie: cca 3 roky
- ▶ Pracovní frekvence: 868,1 MHz
- ▶ Komunikační dosah: cca 50 m (v otevřeném prostoru)
- ▶ Prostředí: venkovní, chráněné
- ▶ Krytí: IP 44
- ▶ Provozní teplota: -25 až +50 °C



## Vysílač do vozidla



JA-185J

Tento modul je určen pro instalaci do automobilu na ovládání různých zařízení (například na otevírání garážových vrat, závor parkovišť apod.). Je napájen 12 V nebo 24 V z auta. Může se také použít pro přenos poplachu z auta do domácího zabezpečovacího systému. Vysílač je adresovatelný a obsazuje v systému jednu pozici.

- ▶ Napájení: 12 - 24 V ss  $\pm$  30 %
- ▶ Pracovní frekvence: 868,1 MHz
- ▶ Komunikační dosah: 50 m (v otevřeném prostoru)
- ▶ Spotřeba: 0/20 mA (jen při aktivaci)
- ▶ Rozměry: 84 × 53 × 25 mm

## Bezdotyková přístupová karta RFID pro systém JABLOTRON 100



JA-190J

Přístupová karta RFID pro systém JABLOTRON 100.

- ▶ 125 kHz
- ▶ Jedinečný kód Jablotron

## Bezdotykový RFID přívěsek pro systém JABLOTRON 100



JA-191J

Přístupový RFID čip k systému JABLOTRON 100 ve tvaru přívěsku na klíče.

- ▶ 125 kHz
- ▶ Jedinečný kód Jablotron

## USB čtečka RFID pro PC



JA-190T

Čtečka RFID karet a čipů pro snadnou integraci přístupových prvků JA-190J a JA-191J do systému JABLOTRON 100 pomocí softwaru F-Link.

- ▶ RFID čtečka s USB rozhraním

### Bezdrátový silový modul výstupů PG



JA-150N

Bezdrátový silový modul JA-150N (16 A/250 V AC) kopíruje stav vybraného výstupu PG (PG 1 až PG 32). Konkrétní výstup PG je adresován na modulu pomocí DIP switchů. Tento modul neobsazuje v systému žádnou pozici.

- ▶ Napájení: 230 V/50 Hz; 1,5 W
- ▶ Výstup PG: výstupní svorky (C, NO, NC)
- ▶ Zatížení výstupního relé: max. 16 A/250 V AC
- ▶ Prostředí dle EN 50131-1: II., vnitřní všeobecné
- ▶ Provozní teplota: -10 až +40 °C

### Bezdrátový signálový modul výstupů PG



JA-151N

Bezdrátový signalizační modul JA-151N (2 A/60 V) kopíruje stav vybraného výstupu PG (PG 1 až PG 32). Konkrétní výstup PG je adresován na modulu pomocí DIP switchů. Tento modul neobsazuje v systému žádnou pozici.

- ▶ Napájení: 12 V DC
- ▶ Zatížení výstupního relé: max. 2 A/ 60 V (min. 10 mA)
- ▶ Výstup PG: výstupní svorky (C, NO, NC)
- ▶ Prostředí dle EN 50131-1: II., vnitřní všeobecné
- ▶ Provozní teplota: -10 až +40 °C

### Bezdrátový modul silových relé



JA-180N

Bezdrátový modul silových relé JA-180N obsahuje dvě silová relé řízená rádiem. Napájí se ze sítě a lze jej použít: pro bezdrátové dálkové ovládání spotřebičů pomocí ovladačů JA 18xJ a k příjmu signálů z bezdrátových detektorů JA-18x. S ústřednami JA-10xK tento modul nespolupracuje.

- ▶ Napájení: 0,5 W při 230 V 50 Hz
- ▶ Zatížení výstupního relé: odporová zátěž: max. 2,5 A/250 V AC, indukční (kapacitní), žárovková zátěž: max. 0,5 A/250 V AC
- ▶ Prostředí dle EN 50131-1: II., vnitřní všeobecné
- ▶ Provozní teplota: -10 až +40 °C

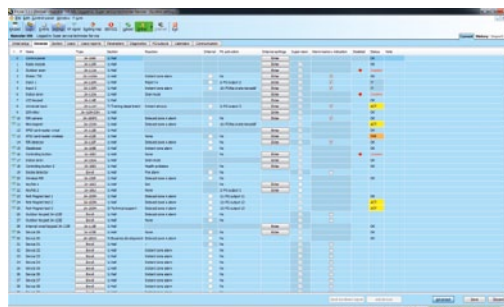
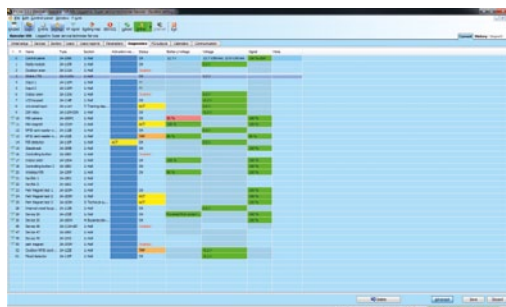
## F-Link

Software F-Link je nástrojem pro profesionální programování systému JABLOTRON 100. Umožňuje provést kompletní instalaci a programování vlastností systému jako jsou:

- nastavení sekcí
- přiřazení periferií do sekcí a jejich vnitřní nastavení
- správu uživatelů
- nastavení reportů
- nastavení globálních parametrů ústředny
- programování PG výstupů
- nastavení kalendářů
- správu pultů centralizované ochrany

Software F-Link umožňuje také upgrade firmwaru klíčových komponentů systému. Pro zvýšení montážního komfortu je pro techniky připravena funkce diagnostiky systému. Ta nabízí jak kompletní přehled o instalaci (aktivní detektory, poruchy apod.), tak i detailní technické informace (úbytky napětí na sběrnici, síly signálů od bezdrátových periferií, síla GSM signálu apod.). Pomocí F-Linku může technik prohlížet historii všech událostí zaznamenaných v paměti. Tato funkce je podpořena pokročilým filtrováním a snadným hledáním událostí v historii.

K ústředně se připojuje počítač s F-Linkem buď standardním USB-B kabelem nebo vzdáleně přes internet.



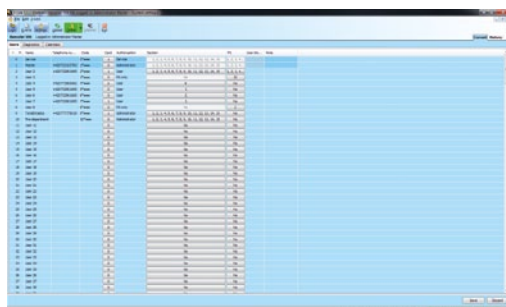
## J-Link

Software J-Link je určen pro koncové uživatele systému JABLOTRON 100.

Umožňuje uživatelům správu systému jako je:

- zobrazení historie
- nastavení uživatelských kódů, přístupových karet a telefonních čísel
- programování událostí v kalendáři
- diagnostiku systému

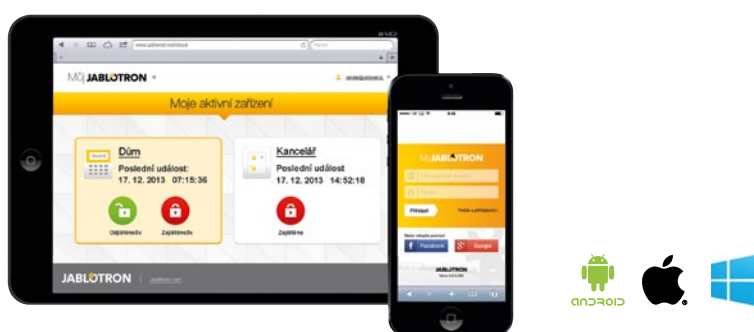
Ústřednu a počítač lze propojit buď lokálně standardním USB-B kabelem a nebo vzdáleně prostřednictvím internetu.



MyJABLOTRON je unikátní aplikace, která umožňuje on-line vzdálený přístup do systémů Jablotron. Umožňuje koncovým uživatelům kontrolovat a ovládat svůj alarm na dálku z libovolného místa v uživatelsky přívětivém prostředí. Instalatérům nabízí snadný a rychlý způsob, jak kontrolovat a měnit nastavení systému na dálku. Stejně možnosti vzdáleného ovládání nabízí i aplikace pro chytré telefony se systémem iOS, Android a Windows Phone.

MyJABLOTRON umožňuje:

- zjistit aktuální stav systému
- zajištění/odjištění alarmu nebo některé jeho části
- dálkové ovládání spotřebičů a technologií v domě
- zobrazení paměti všech událostí ze systému včetně obrázků z pohybových detektorů s kamerou
- zobrazit aktuální teplotu a graf historie, kromě toho lze nastavit hranice hlídání kritické nízké a vysoké teploty a na jejich překročení upozornit SMS nebo e-mailovou zprávou
- reportovat vybrané události na zadané kontakty přes SMS nebo e-mail
- sledování spotřeby z pulsních měřičů (například elektroměrů) včetně rozlišení vysokého a nízkého tarifu a zobrazení historie do grafu
- a mnoho dalších užitečných funkcí











**WWW. JABLOTRON. COM**